



.VOLL IM GRÜNEN BEREICH.



ZIPPER



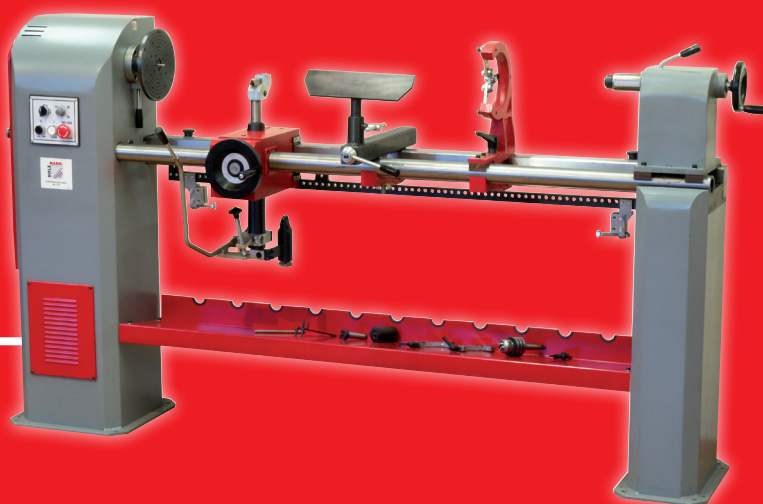
HOLZMANN[®] GROUP

HASLACH - GRIESKIRCHEN - HONGKONG

**HOLZBEARBEITUNG
METALLBEARBEITUNG
BLECHBEARBEITUNG
ZUBEHÖR**

HOLZMANN MASCHINEN GmbH

www.holzmann-maschinen.at



**woodworking
metalworking
sheetmetal working
accessories**



BAUMASCHINEN :: CONSTRUCTION MACHINES

GARTENGERÄTE :: GARDEN TOOLS

BRENNHOLZTECHNIK :: FIRE WOOD MACHINES

HOLZBEARBEITUNG :: WOODWORKING

STROMERZEUGER :: GENERATORS

KOMPRESSOREN :: AIR COMPRESSORS

HOCHDRUCKREINIGER :: HIGH PRESSURE CLEANERS

KFZ-TECHNIK :: AUTOMOTIVE PRODUCTS

UNSER ANGEBOT ■ **OUR PRODUCT OFFERS**

maßgeschneidert
& flexibel

taylor-made
& flexible

UNSERE DISTRIBUTION ■ **OUR DISTRIBUTION**

schnell & zuverlässig

fast & reliable

UNSER SERVICE ■ **OUR SERVICE**

gewissenhaft
& kompetent

proficient
& careful



ZIPPER MASCHINEN GmbH

Gewerbepark 8 | 4707 Schlüsslberg | AUSTRIA
Tel.: +43 - 7248 / 61116-700 | Fax +43 / 7248 - 61116-720
info@ zipper-maschinen.at , www.zipper-maschinen.at

ZI-RPE50

RÜTTELPLATTE :: PLATE COMPACTOR

EAN code: 912003923907 1

- :: Die vorwärts laufende Vibrationsplatte ist besonders geeignet für Pflaster- und Ausbesserungsarbeiten im Wege-, Garten- und Landschaftsbau
- :: Handgriff einklappbar – kompakte Größe für Transport und Lagerung
- :: Ausgestattet mit allseitig geschütztem Keilriemen, Tragegriffen und seitlich geschlossener Grundplatte
- :: inkl. Gummimatte für Pflasterarbeiten

TECHNISCHE DATEN	
Motor-Typ:	1-Zylinder 4-Takt OHV-Motor
Kraftstoff:	bleifreies Benzin
Tank-Kapazität:	3,6 Liter
Motorleistung:	2,8 kW
Plattenlänge:	480 mm
Plattenbreite:	320 mm
Frequenz:	93 Hz
Zentrifugalkraft:	9 kN
Verdichtungsdruck:	950 kg
max. Vorschub:	20-25 m/min.
Vibrationsstöße:	5600 vpm
Verdichtungstiefe:	12 cm
max. zul. Schräglage:	20° (Motor)
Vibrationspegel:	15-20 m/s ²
Schall-Leistungspegel LWA:	101 dB(A)
Verpackungsmaße:	600x320x780 mm
Gewicht (netto/brutto):	53 / 57 kg



- :: The forward running vibration plate is especially suitable for pave works and repairs at path, garden and landscape building sites
- :: Foldable handle – compact size for easy transportation and storage
- :: Equipped with all-side protected V-belt, carrying handle and side-closed base plate
- :: incl. rubber mat for pave works

TECHNICAL DATA	
engine type:	1-cylinder 4-stroke OHV engine
fuel type:	unleaded petrol
fuel capacity:	3,6 Litres
engine power:	2,8 kW
plate length:	480 mm
plate width:	320 mm
frequency:	93 Hz
centrifugal force:	9 kN
compression pressure:	950 kg
max. feed:	20-25 m/min.
vibration strokes:	5600 vpm
compression depth:	12 cm
max. oblique position:	20° (engine)
vibration level:	15-20 m/s ²
sound power level LWA:	101 dB(A)
packaging dimensions:	600x320x780 mm
weight (net/gross):	53 / 57 kg

ZI-RPE60

RÜTTELPLATTE :: PLATE COMPACTOR

EAN code: 912003923755 8

- :: Die vorwärts laufende Vibrationsplatte ist besonders geeignet für Pflaster- und Ausbesserungsarbeiten im Wege-, Garten- und Landschaftsbau
- :: Handgriff einklappbar – kompakte Größe für Transport und Lagerung
- :: Ausgestattet mit allseitig geschütztem Keilriemen, Tragegriffen und seitlich geschlossener Grundplatte
- :: inkl. transparenter Gummimatte für Pflasterarbeiten und Transporträdern

TECHNISCHE DATEN	
Motor-Typ:	1-Zylinder 4-Takt OHV-Motor
Kraftstoff:	bleifreies Benzin
Tank-Kapazität:	3,6 Liter
Motorleistung:	4,0 kW
Plattenlänge:	520 mm
Plattenbreite:	370 mm
Frequenz:	93 Hz
Zentrifugalkraft:	10,5 kN
Verdichtungsdruck:	1030 kg
max. Vorschub:	20-25 m/min.
Vibrationsstöße:	5600 vpm
Verdichtungstiefe:	15 cm
max. zul. Schräglage:	20° (Motor)
Vibrationspegel:	20 m/s ²
Schall-Leistungspegel LWA:	101 dB(A)
Abmessungen mit geklappten Führungsbügel:	980x380x530 mm
Gewicht (netto/brutto):	65 / 70 kg



- :: The forward running vibration plate is especially suitable for pave works and repairs at path, garden and landscape building sites
- :: Foldable handle – compact size for easy transportation and storage
- :: Equipped with all-side protected V-belt, carrying handle and side-closed base plate
- :: incl. transparent rubber mat for pave works and transportation wheels

TECHNICAL DATA	
engine type:	1-cylinder 4-stroke OHV engine
fuel type:	unleaded petrol
fuel capacity:	3,6 Litres
engine power:	4,0 kW
plate length:	520 mm
plate width:	370 mm
frequency:	93 Hz
centrifugal force:	10,5 kN
compression pressure:	1030 kg
max. feed:	20-25 m/min.
vibration strokes:	5600 vpm
compression depth:	15 cm
max. oblique position:	20° (engine)
vibration level:	20 m/s ²
sound power level LWA:	101 dB(A)
dimensions with folded steering handle:	980x380x530 mm
weight (net/gross):	65 / 70 kg

mit Fahrerinrichtung
with moving device



ZI-RPE90

RÜTTELPLATTE :: PLATE COMPACTOR

EAN code: 912003923758 9

- :: Die vorwärts laufende Vibrationsplatte ist besonders geeignet für Pflaster- und Ausbesserungsarbeiten im Wege-, Garten- und Landschaftsbau
- :: Handgriff einklappbar – kompakte Größe für Transport und Lagerung
- :: Ausgestattet mit allseitig geschütztem Keilriemen, Tragegriffen und seitlich geschlossener Grundplatte
- :: inkl. transparenter Gummimatte für Pflasterarbeiten und Fahrwerk

TECHNISCHE DATEN

Motor-Typ: 1-Zylinder 4-Takt OHV-Motor
 Kraftstoff: bleifreies Benzin
 Tank-Kapazität: 3,6 Liter
 Motorleistung: 4,0 kW
 Plattenlänge: 550 mm
 Plattenbreite: 420 mm
 Frequenz: 79 Hz
 Zentrifugalkraft: 13 kN
 Verdichtungsdruck in kg: 1350 kg
 max. Vorschub: 20-25 m/min.
 Vibrationsstöße: 5800 vpm
 Verdichtungstiefe: 20 cm
 max. zul. Schräglage: 20° (Motor)
 Vibrationspegel: 16,25 m/s²
 Schall-Leistungspegel LWA: 103 dB(A)
 Verpackungsmaße: 600x460x580 mm
 Gewicht (netto/brutto): 88 / 92 kg



- :: The forward running vibration plate is especially suitable for pave works and repairs at path, garden and landscape building sites
- :: Foldable handle – compact size for easy transportation and storage
- :: Equipped with all-side protected V-belt, carrying handle and side-closed base plate
- :: incl. transparent rubber mat for pave works and moving device

TECHNICAL DATA

engine type: 1-cylinder 4-stroke OHV engine
 fuel type: unleaded petrol
 fuel capacity: 3,6 Litres
 engine power: 4,0 kW
 plate length: 550 mm
 plate width: 420 mm
 frequency: 79 Hz
 centrifugal force: 13 kN
 compression pressure: 1350 kg
 max. feed: 20-25 m/min.
 vibration strokes: 5800 vpm
 compression depth: 20 cm
 max. oblique position: 20° (engine)
 vibration level: 16,25 m/s²
 sound power level LWA: 103 dB(A)
 packaging dimensions: 600x460x580 mm
 weight (net/gross): 88 / 92 kg



ZI-RPE120G

RÜTTELPLATTE :: PLATE COMPACTOR

EAN code: 912003923804 3

- :: Die vorwärts laufende Vibrationsplatte ist besonders geeignet für Pflaster- und Ausbesserungsarbeiten im Wege-, Garten- und Landschaftsbau
- :: vibrationsgedämpfter Handgriff für Transport und Lagerung
- :: Ausgestattet mit allseitig geschütztem Keilriemen, Tragegriffen und seitlich geschlossener Grundplatte
- :: inkl. Gummimatte und Fahrwerk

Motor-Typ: 1-Zylinder 4-Takt OHV-Motor
Kraftstoff: bleifreies Benzin
Tank-Kapazität: 3,6 Liter
Motorleistung: 4,8 kW
Plattenlänge: 620 mm
Plattenbreite: 450 mm
Frequenz: 5010 vpm
Zentrifugalkraft: 18 kN
max. Vorschubgeschw.: 32 cm/s
Verdichtungstiefe: 35 cm
max. zul. Schräglage: 20° (Motor)
Schall-Leistungspegel LWA: 103 dB(A)
Verpackungsmaße: 740x500x710 mm
Gewicht (netto/brutto): 105/110 kg



- :: The forward running vibration plate is especially suitable for pave works and repairs at path, garden and landscape building sites
- :: anti-vibration handle
- :: Equipped with all-side protected V-belt, carrying handle and side-closed base plate
- :: incl. rubber mat for pave works and transportation wheels

engine type: 1-cylinder 4-stroke OHV engine
fuel type: unleaded petrol
fuel capacity: 3,6 Litres
engine power: 4,8 kW
plate length: 620 mm
plate width: 450 mm
frequency: 5010 vpm
centrifugal force: 18 kN
max. feed speed: 32 cm/s
compression depth: 35 cm
max. oblique position: 20° (engine)
sound power level LWA: 103 dB(A)
packaging dimensions: 740x500x710 mm
weight (net/gross): 105/110 kg

ZI-RPE120D

RÜTTELPLATTE :: PLATE COMPACTOR

EAN code: 912003923761 9

- :: Die vorwärts laufende Vibrationsplatte ist besonders geeignet für Pflaster- und Ausbesserungsarbeiten im Wege-, Garten- und Landschaftsbau
- :: vibrationsgedämpfter Handgriff
- :: Ausgestattet mit allseitig geschütztem Keilriemen, Tragegriffen und seitlich geschlossener Grundplatte
- :: inkl. Gummimatte und Fahrwerk

Motor-Typ: Diesel-Motor
Kraftstoff: Diesel
Tank-Kapazität: 2,5 Liter
Motorleistung: 2,8 kW
Plattenlänge: 620 mm
Plattenbreite: 450 mm
Frequenz: 5010 vpm
Zentrifugalkraft: 20 kN
max. Vorschubgeschw.: 32 cm/s
Verdichtungstiefe: 35 cm
max. zul. Schräglage: 20° (Motor)
Schall-Leistungspegel LWA: 103 dB(A)
Verpackungsmaße: 740x500x750 mm
Gewicht (netto/brutto): 120/125 kg



- :: The forward running vibration plate is especially suitable for pave works and repairs at path, garden and landscape building sites
- :: anti-vibration handle
- :: Equipped with all-side protected V-belt, carrying handle and side-closed base plate
- :: incl. rubber mat for pave works and transportation wheels

engine type: Diesel engine
fuel type: Diesel
fuel capacity: 2,5 Litres
engine power: 2,8 kW
plate length: 620 mm
plate width: 450 mm
frequency: 5010 vpm
centrifugal force: 20 kN
max. feed speed: 32 cm/s
compression depth: 35 cm
max. oblique position: 20° (engine)
sound power level LWA: 103 dB(A)
packaging dimensions: 740x500x750 mm
weight (net/gross): 120/125 kg

ZI-RPE160G

RÜTTELPLATTE :: PLATE COMPACTOR

EAN code: 912003923805 0

- :: Die vorwärts und rückwärts laufende Vibrationsplatte ist besonders geeignet für Ausbesserungsarbeiten im Wege-, Garten- und Landschaftsbau
- :: stabiler Handgriff
- :: Vor- und Rücklauf
- :: Ausgestattet mit allseitig geschütztem Keilriemen
- :: inkl. Transport-Fahrwerk

Motor-Typ: 1-Zylinder 4-Takt OHV-Motor
Kraftstoff: bleifreies Benzin
Tank-Kapazität: 3,6 Liter
Motorleistung: 3,1 kW
Plattenlänge: 650 mm
Plattenbreite: 500 mm
Frequenz: 79 Hz
Zentrifugalkraft: 30 kN
Verdichtungsdruck: 3900 kg
Vibrationsstöße: 5800 vpm
Verdichtungstiefe: 50 cm
max. zul. Schräglage: 20° (Motor)
Vibrationspegel: 16,25 m/s ²
Schall-Leistungspegel LWA: 103 dB(A)
Verpackungsmaße: 850x570x1090 mm
Gewicht (netto/brutto): 160/165 kg



- :: The forward and reverse running vibration plate is especially suitable for repairs at path, garden and landscape building sites
- :: stable handle
- :: forward and reverse mode
- :: Equipped with all-side protected V-belt
- :: incl. moving device

engine type: 1-cylinder 4-stroke OHV engine
fuel type: unleaded petrol
fuel capacity: 3,6 Litres
engine power: 3,1 kW
plate length: 650 mm
plate width: 500 mm
frequency: 79 Hz
centrifugal force: 30 kN
compression pressure: 3900 kg
vibration strokes: 5800 vpm
compression depth: 50 cm
max. oblique position: 20° (engine)
vibration level: 16,25 m/s ²
sound power level LWA: 103 dB(A)
packaging dimensions: 850x570x1090 mm
weight (net/gross): 160/165 kg

ZI-RAM80V

VIBRATIONSSTAMPFER :: VIBRATING TAMPER

EAN code: 912003923077 1

- :: Verdichtung von Erde, Sand, etc.
- :: Für schwer erreichbare Stellen bestens geeignet
- :: inkl. Fahrwerk
- :: Reversierstarter
- :: Schläge/Minute: 450-660
- :: Vorlaufgeschwindigkeit: 10-13 m/min
- :: Stampfkraft: 10 kN
- :: Sprunghöhe: 40-65 mm

TECHNISCHE DATEN

Motor-Typ: 1-Zylinder 4-Takt OHV-Motor
 Kraftstoff: bleifreies Benzin
 Tank-Kapazität: 2,5 Liter
 Motorleistung: 5,0 kW
 Plattenlänge: 330 mm
 Plattenbreite: 300 mm
 Schläge / Minute: 450-650
 Vorlaufgeschwindigkeit: 10-13 m/min.
 Stampfkraft: 10 kN
 Vibrationspegel: 16,25 m/s²
 Sprunghöhe: 40-65 mm
 Starter: Reversierstarter
 Schall-Leistungspegel LWA: 105 dB(A)
 Verpackungsmaße: 630x540x970 mm
 Gewicht (netto/brutto): 78 /85 kg



TECHNICAL DATA

engine type: 1-cylinder 4-stroke OHV engine
 fuel type: unleaded petrol
 fuel capacity: 2,5 Litres
 engine power: 5,0 kW
 plate length: 330 mm
 plate width: 300 mm
 hits / minute: 450-650
 forward speed: 10-13 m/min.
 tamp power: 10 kN
 vibration level: 16,25 m/s²
 jump height: 40-65 mm
 starter: reverse starter
 sound power level LWA: 105 dB(A)
 packaging dimensions: 630x540x970 mm
 weight (net/gross): 78 /85 kg



ZI-BHA1500

BOHRHAMMER :: DRILL HAMMER

EAN code: 912003923089 4

- :: Bohrhämmer für sämtliche Bohr- und Meißelarbeiten
- :: Vibrationsdämpfer am Handgriff
- :: 3800 Schläge / min
- :: Werkzeugaufnahme: SDS-Plus
- :: 3 Funktionen: Bohren, Schlagbohren, Hämmern
- :: Inkl. Bohrer (Ø 6mm, 8mm, 10mm)
- :: Inkl. Spitzmeißel, Flachmeißel
- :: Inkl. Staubschutzkappe, Schmierfett
- :: Inkl. Tiefenanschlag

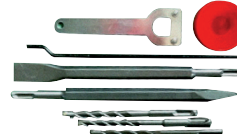
NEU

TECHNISCHE
DATEN

Betriebsspannung: 230V / 50Hz
 Motorleistung: 1500 W
 Schlagzahl: 3800 / min.
 max. Meißel- bzw. Bohrergröße: Ø 17mm, Ø 32mm
 SDS-plus: 10mm
 Einzelschlagstärke: 5 Joule
 Abmessungen: 860x170x300 mm
 Gewicht (netto/brutto): 13 / 17,6 kg

TECHNICAL
DATA

voltage: 230V / 50Hz
 motor power: 1050W
 hits: 3800 / min.
 max. chisel / drill size: Ø 17mm, Ø 32mm
 single hit power: 5 Joule
 SDS-plus: 10mm
 machine dimensions: 860x170x300 mm
 weight (net/gross): 13 / 17,6 kg



inkl. 3 Bohrer, Spitz- und Flachmeißel, Bohrfutter+Halter
 incl. 3 drill bits, flat and pointed chisel, drill chuck+support

ZI-ABH1050

ABBRUCHHAMMER :: DEMOLITION BREAKER

EAN code: 912003923088 7

- :: Besonders massive und robuste Bauweise mit geringem Eigengewicht
- :: hohe Einschlagstärke bis 38 Joule
- :: Vibrationsgedämpfter Handgriff hinten
- :: Drehbarer Handgriff vorne
- :: 21 mm Sechskant Aufnahme
- :: inkl. 1 Spitzmeißel
- :: inkl. 1 Flachmeißel
- :: Koffer mit Räder für den bequemen Transport

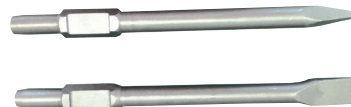
NEU

TECHNISCHE
DATEN

Betriebsspannung: 230V / 50Hz
 Motorleistung: 1050W
 Schlagzahl/Minute: 2000
 Einzelschlagstärke: 38 Joule
 Abmessungen: 860x170x300 mm
 Gewicht (netto/brutto): 14 / 14,5 kg

TECHNICAL
DATA

voltage: 230V / 50Hz
 motor power: 1050W
 hits/minute: 2000
 single hit power: 38 Joule
 machine dimensions: 860x170x300 mm
 weight (net/gross): 14 / 14,5 kg



Spitz- und Flachmeißel
 pointed and flat chisel

ZI-ABH1500

ABBRUCHHAMMER :: DEMOLITION BREAKER

EAN code: 912003923058 0

- :: besonders robuste Bauweise
- :: extrem hohe Einschlagstärke bis 45 Joule
- :: 30 mm Sechskant Aufnahme
- :: inkl. 1 Spitzmeißel
- :: inkl. 1 Flachmeißel
- :: inkl. Koffer

- :: especially rugged construction
- :: extremely high impact strength up to 45 joules
- :: 30 mm hex retainer
- :: 1 pointed chisel included
- :: 1 flat chisel included
- :: carrying case included

TECHNISCHE
DATEN

Betriebsspannung: 230V / 50Hz
 Motorleistung: 1550W
 Schlagzahl/Minute: 1400
 Einzelschlagstärke: 45 Joule
 Abmessungen: 640x140x230 mm
 Gewicht (netto/brutto): 18 / 23 kg

TECHNICAL
DATA

voltage: 230V / 50Hz
 motor power: 1550W
 hits/minute: 1400
 single hit power: 45 Joule
 machine dimensions: 640x140x230 mm
 weight (net/gross): 18 / 23 kg



Spitz- und Flachmeißel
 pointed and flat chisel

ZI-BG100

BETONGLÄTTER :: CONCRETE POLISHER

EAN code: 912003923799 2

- :: Ideal zum Glätten von großen Flächen
- :: Bündiges Glätten bis direkt an die Wand
- :: Handgriff einklappbar – kompakte Größe für Transport und Lagerung
- :: Ausgestattet mit allseitig geschütztem Keilriemen optional mit Schleifteller

TECHNISCHE DATEN

Motor-Typ: 1-Zylinder 4-Takt OHV-Motor
 Kraftstoff: bleifreies Benzin
 Tank-Kapazität: 3,6 Liter
 Motorleistung: 4,8 kW
 Drehzahl: 3600 min⁻¹
 Rotordurchmesser: 920 mm
 Blattanzahl: 4
 Blattlänge: 350 mm
 Blattbreite: 150 mm
 Blattwinkel: 0-15°
 Schall-Leistungspegel LWA: 103 dB(A)
 Verpackungsmaße: 1050x1050x760 mm
 Gewicht (netto/brutto): 80 / 95 kg



TECHNICAL DATA

engine type: 1-cylinder 4-stroke OHV engine
 fuel type: unleaded petrol
 fuel capacity: 3,6 Litres
 engine power: 4,8 kW
 engine speed: 3600 min⁻¹
 rotor diameter: 920 mm
 number of blades: 4
 blade length: 350 mm
 blade width: 150 mm
 blade angle: 0-15°
 sound power level LWA: 103 dB(A)
 packaging dimensions: 1050x1050x760 mm
 weight (net/gross): 80 / 95 kg

ZI-BR160

BETONVERDICHTER :: CONCRETE COMPACTOR

EAN code: 912003923800 5

- :: Ideal zum Verdichten von Beton
- :: inkl. Schnellkupplung

TECHNISCHE DATEN

Motor-Typ: 1-Zylinder 4-Takt OHV-Motor
 Kraftstoff: bleifreies Benzin
 Tank-Kapazität: 3,6 Liter
 Motorleistung: 4,8 kW
 Drehzahl: 3600 min⁻¹
 Ø Flasche: 38 mm
 flexibler Schlauch: 6 m
 Verpackung Maschine: 530x420x445mm
 Verpackung Schlauch: 800x670x600 mm
 Gewicht:
 Basiseinheit (brutto): 25 kg
 Flasche (brutto): 15 kg



TECHNICAL DATA

engine type: 1-cylinder 4-stroke OHV engine
 fuel type: unleaded petrol
 fuel capacity: 3,6 Litres
 engine power: 4,8 kW
 engine speed: 3600 min⁻¹
 Ø cylinder: 38 mm
 flexible tube: 6 m
 packaging dimensions machine: 530x420x445mm
 packaging dimensions tube: 800x670x600mm
 weight:
 base unit (gross): 25 kg
 poker (gross): 15 kg

ZI-BES350

BETONTRENSCHNEIDER :: CONCRETE CUTTER

EAN code: 912003923797 8

- :: Nass- und Trockenschnitte
- :: Passend für 300 mm oder 350 mm-Scheibe
- :: 350 mm-Scheibe im Lieferumfang
- :: inkl. Führungswagen mit Wassertank

TECHNISCHE DATEN

Motor-Typ: 1-Zylinder 4-Takt OHV-Motor
 Kraftstoff: bleifreies Benzin
 Tank-Kapazität: 3,6 Liter
 Motorleistung: 4,8 kW
 Diamantscheibe: 350 mm
 Schnitttiefe: max. 80 mm
 Starter: Seilzug
 Schall-Leistungspegel LWA: 105 dB(A)
 Gewicht (brutto/netto): 70 / 75 kg



TECHNICAL DATA

engine type: 1-cylinder 4-stroke OHV engine
 fuel type: unleaded petrol
 fuel capacity: 3,6 Litres
 engine power: 4,8 kW
 diamond disc: 350 mm
 cutting depth: max. 80 mm
 starter: control wire
 sound power level LWA: 105 dB(A)
 weight (net/gross): 70 / 75 kg

ZI-BTS350

BETONTRENSCHNEIDER :: CONCRETE CUTTER

EAN code: 912003923073 3

- :: Nass- und Trockenschnitte
- :: Passend für 300 mm oder 350 mm-Scheibe
- :: 350 mm-Diamantscheibe im Lieferumfang
- :: Bewässerungssystem mit Schnellkupplung
- :: **optionales Zubehör:** Führungswagen, Qualitäts-Trennscheibe

TECHNISCHE DATEN

Motor-Typ: 1-Zylinder 2-Takt -Motor
 Kraftstoff: Gemisch 50:1
 Tank-Kapazität: 1,5 Liter
 Motorleistung: 2,7 kW bei 9700 min⁻¹
 Diamantscheibe: 300/350 mm, Bohrung 25,4mm
 Schnitttiefe: 92/115 mm
 Drehzahl Scheibe 4700 min⁻¹
 Starter: Seilzug
 Schall-Leistungspegel LWA: 109 dB(A)
 Gewicht: 13 kg
 Abmessung: 750x420x320 mm



TECHNICAL DATA

engine type: 1-cylinder 2-stroke
 fuel type: mixture 50:1
 fuel capacity: 1,5 Litres
 engine power: 2,7 kW at 9700 min⁻¹
 diamond disc: 300/350 mm, bore 25,4 mm
 cutting depth: 92/115 mm
 disc speed: 4700 min⁻¹
 starter: control wire
 sound power level LWA: 109 dB(A)
 weight: 13 kg
 product size: 750x420x320 mm

ZI-MD300

MINIRAUPENDUMPER :: MINITRANSPORTER

EAN code: 912003923084 9

- :: Das Multitalent für den Transport von Schuttgütern auf anspruchsvollem Gelände
- :: Einfaches Durchfahren enger Wege und Türen durch schmale Bauweise
- :: **Verstellbarer Ladebereich**
- :: Massive Stahlkonstruktion
- :: Manuelle Kippfunktion
- :: Zahnradgetriebe- wartungsfrei
- :: Gummikette
- :: Simple Bedienung
- :: **inkl. Schneeschild**

Motor: 1-Zylinder, 4-Takt OHV
Motorleistung: 4,8 kW
Hubraum: 196 ccm
Schall-Druckpegel LPA: 92 dB(A)
Schall-Leistungspegel LWA: 103 dB(A)
Kraftübertragung: 3F+1R
Ladefähigkeit: 300 kg
Behälterlänge: 910-1040 mm
Behälterbreite: 600-860 mm
Behältertiefe: 204 mm
Kettenbreite: 180 mm
Hand-Arm-Vibration: 10,1 m/s ²
Gewicht (netto/brutto): 160 / 184 kg



- :: The all-rounder for the transport of bulk material over difficult terrain
- :: goes easy through tight ways and doors due to narrow construction
- :: **adjustable loading area**
- :: solid steel design
- :: manual tilt function
- :: gear drive - maintenance-free
- :: rubber chain
- :: easy operation
- :: **with snowblade**

engine type: 1-cylinder, 4-Takt OHV
engine power: 4,8 kW
displacement: 196 ccm
sound pressure level LPA: 92 dB(A)
sound power level LWA: 103 dB(A)
transmission: 3F+1R
load capacity: 300 kg
container length: 910-1040 mm
container width: 600-860 mm
container depth: 204 mm
gauge: 180 mm
hand-arm-vibration: 10,1 m/s ²
weight (net/gross): 160 / 184 kg

inkl. Schneeschild
incl. snowblade

ZI-MD300G

MINIRAUPENDUMPER :: MINITRANSPORTER

EAN code: 912003923086 3

- :: Das Multitalent für den Transport von Schuttgütern auf anspruchsvollem Gelände
- :: Einfaches Durchfahren enger Wege und Türen durch schmale Bauweise
- :: Massive Stahlkonstruktion
- :: **manuelle Kippfunktion**
- :: Zahnradgetriebe- wartungsfrei
- :: Gummikette
- :: Simple Bedienung
- :: **inkl. Schneeschild**

Motor: 1-Zylinder, 4-Takt OHV
Motorleistung: 4,8 kW
Hubraum: 196 ccm
Schall-Druckpegel LPA: 92 dB(A)
Schall-Leistungspegel LWA: 103 dB(A)
Kraftübertragung: 3F+1R
Ladefähigkeit: 300 kg
Behälterlänge: 860 mm
Behälterbreite: 630 mm
Behältertiefe: 290 mm
Kettenbreite: 180 mm
Hand-Arm-Vibration: 10,1 m/s ²
Gewicht (netto/brutto): 179 / 217 kg



- :: The all-rounder for the transport of bulk material over difficult terrain
- :: goes easy through tight ways and doors due to narrow construction
- :: solid steel design
- :: **manual tilt function**
- :: gear drive - maintenance-free
- :: rubber chain
- :: easy operation
- :: **with snowblade**

engine type: 1-cylinder, 4-Takt OHV
engine power: 4,8 kW
displacement: 196 ccm
sound pressure level LPA: 92 dB(A)
sound power level LWA: 103 dB(A)
transmission: 3F+1R
load capacity: 300 kg
container length: 860 mm
container width: 630 mm
container depth: 290 mm
gauge: 180 mm
hand-arm-vibration: 10,1 m/s ²
weight (net/gross): 179 / 217 kg

inkl. Schneeschild
incl. snowblade

ZI-MD500

MINIRAUPENDUMPER :: MINITRANSPORTER

EAN code: 912003923085 6

- :: Das Multitalent für den Transport von Schuttgütern auf anspruchsvollem Gelände
- :: Einfaches Durchfahren enger Wege und Türen durch schmale Bauweise
- :: **Verstellbarer Ladebereich**
- :: Massive Stahlkonstruktion
- :: Manuelle Kippfunktion
- :: Zahnradgetriebe- wartungsfrei
- :: Gummikette
- :: Simple Bedienung
- :: **inkl. Schneeschild**

Motor: 1-Zylinder, 4-Takt OHV
Motorleistung: 4,8 kW
Hubraum: 196 ccm
Schall-Druckpegel LPA: 92 dB(A)
Schall-Leistungspegel LWA: 103 dB(A)
Kraftübertragung: 3F+1R
Ladefähigkeit: 500 kg
Behälterlänge: 1025-1155 mm
Behälterbreite: 600-860 mm
Behältertiefe: 325 mm
Kettenbreite: 180 mm
Hand-Arm-Vibration: 10,1 m/s ²
Gewicht (netto/brutto): 228 / 254 kg



- :: The all-rounder for the transport of bulk material over difficult terrain
- :: goes easy through tight ways and doors due to narrow construction
- :: **adjustable loading area**
- :: solid steel design
- :: manual tilt function
- :: gear drive - maintenance-free
- :: rubber chain
- :: easy operation
- :: **with snowblade**

engine type: 1-cylinder, 4-Takt OHV
engine power: 4,8 kW
displacement: 196 ccm
sound pressure level LPA: 92 dB(A)
sound power level LWA: 103 dB(A)
transmission: 3F+1R
load capacity: 500 kg
container length: 1025-1155 mm
container width: 600-860 mm
container depth: 325 mm
gauge: 180 mm
hand-arm-vibration: 10,1 m/s ²
weight (net/gross): 228 / 254 kg

inkl. Schneeschild
incl. snowblade

ZI-MD500H

MINIRAUPENDUMPER :: MINITRANSPORTER

EAN code: 912003923087 0

- :: Das Multitalent für den Transport von Schuttgütern auf anspruchsvollem Gelände
- :: Einfaches Durchfahren enger Wege und Türen durch schmale Bauweise
- :: Massive Stahlkonstruktion
- :: **Kippfunktion mittels Hydraulik**
- :: Zahnradgetriebe- wartungsfrei
- :: Radschutz - Gummikette
- :: Simple Bedienung
- :: **inkl. Schneeschild**

Motor: 1-Zylinder, 4-Takt OHV
Motorleistung: 4,8 kW
Hubraum: 196 cm ³
Schall-Druckpegel LPA: 92 dB(A)
Schall-Leistungspegel LWA: 103 dB(A)
Kraftübertragung: 3F+1R
Ladefähigkeit: 500 kg
Behälterlänge: 950 mm
Behälterbreite: 680 mm
Behältertiefe: 465 mm
Kettenbreite: 180 mm
Hydraulikpumpe: 9 l/min.
Hand-Arm-Vibration: 10,1 m/s ²
Gewicht (netto/brutto): 255,5 kg / 295,5 kg



- :: The all-rounder for the transport of bulk material over difficult terrain
- :: goes easy through tight ways and doors due to narrow construction
- :: solid steel design
- :: **hydraulic tilt function**
- :: gear drive - maintenance-free
- :: wheel guide - rubber chain
- :: easy operation
- :: **with snowblade**

engine type: 1-Zylinder, 4-Takt OHV
engine power: 4,8 kW
displacement: 196 cm ³
sound pressure level LPA: 92 dB(A)
sound power level LWA: 103 dB(A)
transmission: 3F+1R
load capacity: 500 kg
container length: 950 mm
container width: 680 mm
container depth: 465 mm
gauge: 180 mm
hydraulic pump: 9 l/min.
hand-arm-vibration: 10,1 m/s ²
weight (net/gross): 255,5 kg / 295,5 kg

inkl. Schneeschild
incl. snowblade

ZI-FS115

FLIESENSCHNEIDER :: STONE CUTTING MACHINE

EAN code: 912003923040 5

- :: Handliches Kofferformat
- :: 115 mm geschl. Scheibe im Lieferumfang
- :: Aufklappbarer Tisch rechte Seite für Zubehöraufbewahrung
- :: Schnitttiefe bis 25mm
- :: Wasserbad-Kühlung der Scheibe
- :: inkl. Längsanschlag, PRCD Stecker
- :: TÜV/CE

TECHNISCHE DATEN

Betriebsspannung: 230V / 50Hz
 Motorleistung: 500W (S2 30 min)
 Leerlaufdrehzahl: 4500 min⁻¹
 Schutzklasse: IP 54
 Tischgröße: 360x300mm
 Diamant-Trennscheibe: 115x22,3 mm
 Schnitttiefe max.: 25mm (90°)
 Verpackung: 395x125x405mm
 Überkarton: 520x415x405mm / 4 Stk.
 Gewicht (netto/brutto): 5,3/5,8kg / Stk



- :: handy case format
- :: incl. 115 mm diamond disc
- :: openable on the right side for storage of accessories
- :: Cutting depth max. 250 mm
- :: waterbed cooling for the disc
- :: incl. longitudinal fence, PRCD plug
- :: TÜV/CE

TECHNICAL DATA

voltage: 230V / 50Hz
 motor power: 500W (S2 30 min)
 idle speed: 4500 min⁻¹
 protection mode: IP 54
 table size: 360x300mm
 blade: 115x22,3 mm
 max. cutting depth: 25 mm (90°)
 packaging dimensions: 395x125x405mm
 outer box: 520x415x405mm/ 4 pcs.
 weight (net/gross): 5,3 / 5,8kg (1 piece)

ZI-FS200

STEINTRENNMASCHINE :: STONE CUTTING MACHINE

EAN code: 912003923849 4

- :: Abnehmbares Fußgestell
- :: 200 mm geschl. Scheibe im Lieferumfang
- :: inkl. Tauchpumpe
- :: Schnitttiefe bis 30 mm
- :: Schnittlänge max. 600 mm
- :: inkl. Längsanschlag
- :: inkl. PRCD Stecker
- :: TÜV/CE

TECHNISCHE DATEN

Betriebsspannung: 230V / 50Hz
 Motorleistung: 800 W
 Leerlaufdrehzahl: 2950 min⁻¹
 Schutzklasse: IP 54
 Tischgröße: 695 x 400 mm
 Diamant-TS geschlossen: 200 x 25,4 x 2,2 mm
 Schnitttiefe max: 30 mm (90°), 22 mm (45°)
 Schnittlänge max: 600mm
 Neigungswinkel: 0-45°
 Abmessungen: 970x480x1040 mm
 Verpackungsmaße: 1000x490x355mm
 Gewicht (brutto/netto): 32 / 29kg



- :: Removeable feet
- :: incl. 200 mm diamond disc
- :: incl. water pump
- :: Cutting depth max. 30 mm
- :: Cutting length max. 600 mm
- :: incl. longitudinal fence
- :: incl. PRCD plug
- :: TÜV/CE

TECHNICAL DATA

voltage: 230V / 50Hz
 engine power: 800 W
 idle speed: 2950 min⁻¹
 protection mode: IP 54
 table size: 695 x 400 mm
 blade: 200 x 25,4 x 2,2 mm
 max. cutting depth: 30 mm (90°), 22 mm (45°)
 max. cutting length: 600mm
 saw body tilting range: 0-45°
 dimensions: 970x480x1040 mm
 packaging dimensions: 1000x490x355mm
 weight (net/gross): 32 / 29kg

ZI-FS250

STEINTRENNMASCHINE :: STONE CUTTING MACHINE

EAN code: 912003923848 7

- :: Abnehmbares Fußgestell
- :: 250 mm geschl. Scheibe im Lieferumfang
- :: inkl. Tauchpumpe
- :: Schnitttiefe bis 60 mm
- :: Schnittlänge max. 900 mm
- :: inkl. Längsanschlag
- :: inkl. PRCD Stecker
- :: TÜV/CE

TECHNISCHE DATEN

Betriebsspannung: 230V / 50Hz
 Motorleistung: 1100 W
 Leerlaufdrehzahl: 2950 min⁻¹
 Schutzklasse: IP 54
 Tischgröße: 1090x500 mm
 Diamant-TS geschlossen: 250 x 25,4 x 2,5 mm
 Schnitttiefe max: 60 mm (90°), 40 mm (45°)
 Schnittlänge max: 900mm
 Neigungswinkel: 0-45°
 Abmessungen: 1440x560x1280 mm
 Verpackungsmaße: 1345x610x475mm
 Gewicht (brutto/netto): 61 / 54 kg



- :: Removeable feet
- :: incl. 250 mm diamond disc
- :: incl. water pump
- :: Cutting depth max. 60 mm
- :: Cutting length max. 900 mm
- :: incl. longitudinal fence
- :: incl. PRCD plug
- :: TÜV/CE

TECHNICAL DATA

voltage: 230V / 50Hz
 engine power: 1100 W
 idle speed: 2950 min⁻¹
 protection mode: IP 54
 table size: 1090x500 mm
 blade: 250 x 25,4 x 2,5 mm
 max. cutting depth: 60 mm (90°), 40 mm (45°)
 max. cutting length: 900mm
 saw body tilting range: 0-45°
 dimensions: 1440x560x1280 mm
 packaging dimensions: 1345x610x475mm
 weight (net/gross): 61 / 54 kg

ZI-STM350

STEINTRENNMASCHINE :: STONE CUTTING MACHINE

EAN code: 912003923852 4

- :: Abnehmbares Fußgestell
- :: 350 mm segm. Scheibe im Lieferumfang
- :: inkl. Tauchpumpe
- :: Schnitttiefe bis 120 mm
- :: Schnittlänge max. 800 mm
- :: inkl. Längsanschlag
- :: inkl. PRCD Stecker
- :: TÜV/CE

TECHNISCHE DATEN

Betriebsspannung: 230V / 50Hz
 Motorleistung: 2,0 kW
 Leerlaufdrehzahl: 2950 min⁻¹
 Betriebsstrom: 8 A
 Schutzklasse: IP 54
 Tischgröße: 530 x 430 mm
 Diamant-TS segmentiert: 350 x 30 mm
 Schnitttiefe max. 90° / 45°: 120 mm / 72mm
 Schnittlänge max.: 800 mm
 Neigungswinkel: 0, 45°
 Inhalt Wasserwanne: 37,8 l
 Schall-Druckpegel LpA: 72 dB(A)
 Schall-Leistungspegel LWA: 85 dB(A)
 Gewicht (brutto/netto): 75 / 90 kg
 Abmessungen: 1240x630x440 mm



- :: Removeable feet
- :: incl. 350 mm diamond disc segm.
- :: incl. water pump
- :: Cutting depth max. 120 mm
- :: Cutting length max. 800 mm
- :: incl. longitudinal fence
- :: incl. PRCD plug
- :: TÜV/CE

TECHNICAL DATA

voltage: 230V / 50Hz
 engine power: 2,0 kW
 idle speed: 2950 min⁻¹
 operating current: 8 A
 protection mode: IP 54
 table size: 530x430 mm
 blade: 350 x 30 mm
 max. cutting depth 90° / 45°: 120 mm / 72mm
 max. cutting length: 800 mm
 saw body tilting range: 0, 45°
 volume water tray: 37,8 l
 sound pressure level LpA: 72 dB(A)
 sound power level LWA: 85 dB(A)
 weight (net/gross): 75 / 90 kg
 dimensions: 1240x630x440 mm



ZI-HS4

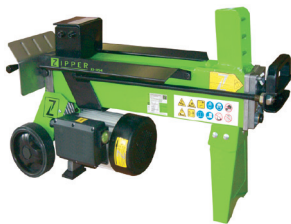
HOLZSPALTER :: LOG SPLITTER

EAN code: 912003923747 3

- :: Horizontale Ausführung
- :: Stabile verwindungssteife Stahlkonstruktion
- :: Zwei-Hand-Sicherheitsbedienung
- :: 2 Laufräder und ein Handgriff für den einfachen Transport

TECHNISCHE DATEN

Betriebsspannung: 230V / 50Hz
Motorleistung: 1,5 kW
Spaltkraft: 4 Tonnen
max. Spaltgutlänge: 370 mm
Spaltgutdurchmesser: 50-250 mm
Hydrauliköl-Kapazität: 2,8 Liter
Abmessungen: 830x285x460 mm
Verpackungsmaße: 850x280x460 mm
Gewicht (netto/brutto): 38 / 46 kg



- :: Horizontal model
- :: Stable and torsion-resistant steel construction
- :: Two-hands safety switching mechanism
- :: 2 wheels and a handle for convenient transportation

TECHNICAL DATA

voltage: 230V / 50Hz
motor power: 1,5 kW
splitting force: 4 tons
log cutting capacity: 370 mm
cutting diameter: 50-250 mm
hydraulic oil capacity: 2,8 Litres
dimensions: 830x285x460 mm
packaging dimensions: 850x280x460 mm
weight (net/gross): 38 / 46 kg

ZI-HS5

HOLZSPALTER :: LOG SPLITTER

EAN code: 912003923748 0

- :: Horizontale Ausführung
- :: Stabile verwindungssteife Stahlkonstruktion
- :: Zwei-Hand-Sicherheitsbedienung
- :: 2 Laufräder und ein Handgriff für den einfachen Transport

TECHNISCHE DATEN

Betriebsspannung: 230V / 50Hz
Motorleistung: 1,5 kW / IP54
Spaltkraft: 5 Tonnen
max. Spaltgutlänge: 520 mm
Spaltgutdurchmesser: 50-250 mm
Hydrauliköl-Kapazität: 3,5 Liter
Hydrauliköl: ISO Viskositätsklasse 20
hydraulischer Druck: 20 MPa
Öffnungszeit: 10 sec
Spaltzeit: 9 sec
Abmessungen: 1000x285x460 mm
Verpackungsmaße: 1020x290x460 mm
Gewicht (netto/brutto): 50 / 53 kg



- :: Horizontal model
- :: Stable and torsion-resistant steel construction
- :: Two-hands safety switching mechanism
- :: 2 wheels and a handle for convenient transportation

TECHNICAL DATA

voltage: 230V / 50Hz
motor power: 1,5 kW / IP54
splitting force: 5 tons
log cutting capacity: 520 mm
cutting diameter: 50-250 mm
hydraulic oil capacity: 3,5 Litres
hydraulic oil: ISO viscosity class 20
hydraulic pressure: 20 MPa
opening time: 10 sec
splitting time: 9 sec
dimensions: 1000x285x460 mm
packaging dimensions: 1020x290x460 mm
weight (net/gross): 50 / 53 kg

ZI-HS7H

HOLZSPALTER :: LOG SPLITTER

EAN code: 912003923068 9

- :: Vertikale Ausführung zum Spalten von Kurz- und Meterholz
- :: Stabile verwindungssteife Stahlkonstruktion
- :: Schnelles Arbeiten durch stufenlos einstellbaren Spalthub
- :: Zwei-Hand-Sicherheitsbedienung mit Handschutz
- :: 3 fach verstellbarer Spalttisch
- :: inkl. Spaltkreuz
- :: Bequemer Transport durch Fahreinrichtung

TECHNISCHE DATEN

Betriebsspannung: 230V / 50Hz
Motorleistung: 3,0 kW
Nennstrom: 10 A
Spaltkraft: 7 Tonnen
max. Spalthub: 460 mm
Spaltgutdurchmesser: 70-400 mm
Spaltlängen (o. Zub.): 580 - 770 - 1060 mm
Hydrauliköl-Kapazität: 4 Liter
Hydraulikhub: 14-15 MPa
Vorlaufgeschwindigkeit: 4-5 cm/s
Rücklaufgeschwindigkeit: 10-12,5 cm/s
Abmessungen: 560x460x1100 mm
Verpackungsmaße: 540x385x1160 mm
Gewicht (netto/brutto): 98 / 103 kg



- :: Vertical model for splitting short and metre logs
- :: Stable and torsion-resistant steel construction
- :: Fast and convenient handling because of stepless adjustable split lift
- :: Two-hands safety switching mechanism with hand protection
- :: Log table; 3 variable positions
- :: incl. cross knife
- :: Convenient transportation due to moving device

TECHNICAL DATA

voltage: 230V / 50Hz
motor power: 3,0 kW
current: 10 A
splitting force: 7 tons
splitting blade stroke: 460 mm
cutting diameter: 70-400 mm
log cutting capacity: 580 - 770 - 1060 mm
hydraulic oil capacity: 4 Litres
hydraulic lift: 14-15 MPa
forward speed: 4-5 cm/sec.
reverse speed: 10-12,5 cm/sec.
dimensions: 560x460x1100mm
packaging dimensions: 540x385x1160 mm
weight (net/gross): 98 / 103 kg

ZI-HS8

HOLZSPALTER :: LOG SPLITTER

EAN code: 912003923857 9

- :: Vertikale Ausführung zum Spalten von Kurz- und Meterholz
- :: Stabile verwindungssteife Stahlkonstruktion
- :: Schnelles Arbeiten durch stufenlos einstellbaren Spalthub
- :: Zwei-Hand-Sicherheitsbedienung mit Handschutz
- :: 3 fach verstellbarer Spalttisch
- :: inkl. Spaltkreuz
- :: Bequemer Transport durch Fahreinrichtung

TECHNISCHE DATEN

Betriebsspannung: 400V / 50Hz
Motorleistung: 3,5 kW
Spaltkraft: 8 Tonnen
max. Spalthub: 480 mm
Spaltgutdurchmesser: 120-320 mm
Spaltlängen (o. Zub.): 520 - 780 - 1040 mm
Hydrauliköl-Kapazität: 6 Liter
Hydraulikhub: 20 MPa
Vorlaufgeschwindigkeit: 5,4 cm/s
Rücklaufgeschwindigkeit: 11,7 cm/s
Lautstärke im Betrieb: 92,5 dB(A)
Lautstärke im Leerlauf: 80,1 dB(A)
Abmessungen: 830x930x1470 mm
Verpackungsmaße: 590x440x1160 mm
Gewicht (netto/brutto): 125 / 130 kg



- :: Vertical model for splitting short and metre logs
- :: Stable and torsion-resistant steel construction
- :: Fast and convenient handling because of stepless adjustable split lift
- :: Two-hands safety switching mechanism with hand protection
- :: Log table; 3 variable positions
- :: incl. cross knife
- :: Convenient transportation due to moving device

TECHNICAL DATA

voltage: 400V / 50Hz
motor power: 3,5 kW
splitting force: 8 tons
splitting blade stroke: 480 mm
cutting diameter: 120-320 mm
log cutting capacity: 520 - 780 - 1040 mm
hydraulic oil capacity: 6 Litres
hydraulic lift: 20 MPa
forward speed: 5,4 cm/sec.
reverse speed: 11,7 cm/sec.
operation noise level: 92,5 dB(A)
idle noise level: 80,1 dB(A)
dimensions: 830x930x1470mm
packaging dimensions: 590x440x1160 mm
weight (net/gross): 125 / 130 kg

ZI-HS8PT

HOLZSPALTER :: LOG SPLITTER

EAN code: 912003923858 6

- :: Vertikale Ausführung zum Spalten von Kurz- und Meterholz
- :: Stabile verwindungssteife Stahlkonstruktion
- :: Schnelles Arbeiten durch stufenlos einstellbaren Spalthub
- :: Zwei-Hand-Sicherheitsbedienung
- :: Spalttisch, schwenkbarer Sockel, Bodenplatte – inkl. Spaltkreuz
- :: Bequemer Transport durch Fahreinrichtung

TECHNISCHE DATEN

Betriebsspannung: 400V / 50Hz
 Motorleistung: 3,5 kW / IP54
 Spaltkraft: 8 Tonnen
 max. Spalthub: 480 mm
 Spaltgutdurchmesser: 120-320 mm
 Spaltlängen (o. Zub.): 550 – 850 – 1250 mm
 Hydrauliköl-Kapazität: 6 Liter
 Hydraulikhub: 20,4 MPa
 Vorlaufgeschwindigkeit: 5,4 cm/s
 Rücklaufgeschwindigkeit: 19,2 cm/s
 Abmessungen: 830x930x1470 mm
 Gewicht (netto/brutto): 155 / 160 kg



- :: Vertical model for splitting short and metre logs
- :: Stable and torsion-resistant steel construction
- :: Fast and convenient handling because of stepless adjustable split lift
- :: Two-hands safety switching mechanism with hand protection
- :: Log table, pivotable base and bottom plate – incl. cross knife and
- :: Convenient transportation due to moving device

TECHNICAL DATA

voltage: 400V / 50Hz
 motor power: 3,5 kW / IP54
 splitting force: 8 tons
 splitting blade stroke: 480 mm
 cutting diameter: 120-320 mm
 log cutting capacity: 550 – 850 – 1250 mm
 hydraulic oil capacity: 6 Litres
 hydraulic lift: 20,4 MPa
 forward speed: 5,4 cm/s
 reverse speed: 19,2 cm/s
 dimensions: 830x930x1470 mm
 weight (net/gross): 155 / 160 kg

ZI-HS10PT

HOLZSPALTER :: LOG SPLITTER

EAN code: 912003923751 0

- :: Vertikale Ausführung zum Spalten von Kurz- und Meterholz
- :: Stabile verwindungssteife Stahlkonstruktion
- :: Schnelles Arbeiten durch stufenlos einstellbaren Spalthub
- :: Zwei-Hand-Sicherheitsbedienung
- :: Spalttisch, schwenkbarer Sockel, Bodenplatte – inkl. Spaltkreuz und Spaltkeilverlängerung
- :: Bequemer Transport durch Fahreinrichtung

TECHNISCHE DATEN

Betriebsspannung: 400V / 50Hz
 Motorleistung: 4,0 kW / IP54
 Spaltkraft: 10 Tonnen
 max. Spalthub: 530 mm
 Spaltgutdurchmesser: 120-500 mm
 Spaltlängen (o. Zub.): 630 – 890 – 1350 mm
 Hydrauliköl-Kapazität: 6,5 Liter
 Hydraulikhub: 22-23 MPa
 Vorlaufgeschwindigkeit: 4,3 cm/s
 Rücklaufgeschwindigkeit: 9 cm/s
 Abmessungen: 710x450x1170 mm
 Verpackungsmaße: 710x450x1160 mm
 Gewicht (netto/brutto): 165 / 185 kg



- :: Vertical model for splitting short and metre logs
- :: Stable and torsion-resistant steel construction
- :: Fast and convenient handling because of stepless adjustable split lift
- :: Two-hands safety switching mechanism with hand protection
- :: Log table, pivotable base and bottom plate – incl. cross knife and splitting wedge extension
- :: Convenient transportation due to moving device

TECHNICAL DATA

voltage: 400V / 50Hz
 motor power: 4,0 kW / IP54
 splitting force: 10 tons
 splitting blade stroke: 530 mm
 cutting diameter: 120-500 mm
 log cutting capacity: 630 – 890 – 1350 mm
 hydraulic oil capacity: 6,5 Litres
 hydraulic lift: 22-23 MPa
 forward speed: 4,3 cm/sec.
 reverse speed: 9 cm/sec.
 dimensions: 710x450x1170 mm
 packaging dimensions: 710x450x1160 mm
 weight (net/gross): 165 / 185 kg

ZI-HS12PT

HOLZSPALTER :: LOG SPLITTER

EAN code: 912003923754 1

- :: Vertikale Ausführung zum Spalten von Kurz- und Meterholz
- :: Stabile verwindungssteife Stahlkonstruktion
- :: Schnelles Arbeiten durch stufenlos einstellbaren Spalthub
- :: Zwei-Hand-Sicherheitsbedienung
- :: Spalttisch, schwenkbarer Sockel, Bodenplatte – inkl. Spaltkreuz und Spaltkeilverlängerung
- :: Bequemer Transport durch Fahreinrichtung

TECHNISCHE DATEN

Betriebsspannung: 400V / 50Hz
 Motorleistung: 4,0 kW / IP54
 Spaltkraft: 12 Tonnen
 max. Spalthub: 530 mm
 Spaltgutdurchmesser: 120-500 mm
 Spaltlängen (o. Zub.): 630 – 890 – 1350 mm
 Hydrauliköl-Kapazität: 6,5 Liter
 Hydraulikhub: 26-28 MPa
 Vorlaufgeschwindigkeit: 4,3 cm/s
 Rücklaufgeschwindigkeit: 9 cm/s
 Verpackungsmaße: 710x450x1160 mm
 Schall-Leistungspegel LWA: 88 dB(A)
 Gewicht (netto/brutto): 175 / 185 kg



- :: Vertical model for splitting short and metre logs
- :: Stable and torsion-resistant steel construction
- :: Fast and convenient handling because of stepless adjustable split lift
- :: Two-hands safety switching mechanism with hand protection
- :: Log table, pivotable base and bottom plate – incl. cross knife and splitting wedge extension
- :: Convenient transportation due to moving device

TECHNICAL DATA

voltage: 400V / 50Hz
 motor power: 4,0 kW / IP54
 splitting force: 12 tons
 splitting blade stroke: 530 mm
 cutting diameter: 120-500 mm
 log cutting capacity: 630 – 890 – 1350 mm
 hydraulic oil capacity: 6,5 Litres
 hydraulic lift: 26-28 MPa
 forward speed: 4,3 cm/sec.
 reverse speed: 9 cm/sec.
 packaging dimensions: 710x450x1160 mm
 sound power level LWA: 88 dB(A)
 weight (net/gross): 175 / 185 kg



ZI-HS13E

HOLZSPALTER :: LOG SPLITTER

EAN code: 912003923892 0

- :: Vertikale Ausführung zum Spalten von Kurz- und Meterholz - 1100 mm
- :: **Elektromotor**
- :: Stabile verwindungssteife Stahlkonstruktion
- :: Schnelles Arbeiten durch stufenlos einstellbaren Spalthub
- :: Zwei-Hand-Sicherheitsbedienung
- :: Bodenplatte für Tiefeneinschub
- :: Bequemer Transport durch Fahrereinrichtung mit großer Luftbereifung

TECHNISCHE DATEN

Betriebsspannung:	400V / 50Hz
Motorleistung:	5,1 kW / IP54 S6 40%
Spaltkraft:	13 Tonnen
max. Spalthub:	945 mm
Spaltgutdurchmesser:	300 mm
Spaltlängen (o. Zub.):	1100 mm
Hydrauliköl-Kapazität:	18 Liter
Hydraulikdruck:	25,4 MPa
Vorlaufgeschwindigkeit:	4,3 m/min
Rücklaufgeschwindigkeit:	2,9 m/min
Schall-Leistungspegel (LPA):	75 dB(A)
Aufstellmaß:	1100x1120x2510 mm
Verpackungsmaße:	760x592x2000 mm
Gewicht (netto/brutto):	262 / 275 kg



- :: Vertical model for splitting short and metre logs - 1100 mm
- :: **electric motor**
- :: Stable and torsion-resistant steel construction
- :: Fast and convenient handling because of stepless adjustable split lift
- :: Two-hands safety switching mechanism
- :: bottom plate for low insertion
- :: Convenient transportation due to moving device
- :: with large pneumatic tires

TECHNICAL DATA

voltage:	400V / 50Hz
motor power:	5,1 kW / IP54 S6 40%
splitting force:	13 tons
splitting blade stroke:	945 mm
cutting diameter:	300 mm
log cutting capacity:	1100 mm
hydraulic oil capacity:	18 Litres
hydraulic pressure:	25,4 MPa
forward speed:	4,3 m/min
reverse speed:	2,9 m/min
sound power level LPA:	75 dB(A)
machine dimensions:	1100x1120x2510 mm
packaging dimensions:	760x592x2000 mm
weight (net/gross):	262 / 275 kg

ZI-HS18EZ/ZI-HS25EZ

HOLZSPALTER :: LOG SPLITTER

EAN code: 912003923893 7

- :: Vertikale Ausführung zum Spalten von Kurz- und Meterholz - 1100 mm
- :: **Elektromotor und Zapfwelle 540 U/min**
- :: Kombination-3-Punkt-Aufhängung
- :: Stabile verwindungssteife Stahlkonstruktion
- :: Schnelles Arbeiten durch stufenlos einstellbaren Spalthub
- :: Zwei-Hand-Sicherheitsbedienung
- :: Bodenplatte für Tiefeneinschub
- :: Bequemer Transport durch Fahrereinrichtung

TECHNISCHE DATEN

Betriebsspannung:	400V / 50Hz
Motorleistung:	
ZI-HS18EZ:	5,1 kW / IP54 S6 40%
ZI-HS25EZ:	5,5 kW / IP54 S6 40%
Spaltkraft:	
ZI-HS18EZ:	18 Tonnen / ZI-HS25EZ: 25 Tonnen
Schlepperleistung:	
ZI-HS18EZ:	14,7 kW / ZI-HS25EZ: 11-26 kW
max. Spalthub:	945 mm
Spaltgutdurchmesser:	
ZI-HS18EZ:	350 mm / ZI-HS25EZ: 400 mm
Spaltlängen (o. Zub.):	1100 mm
Hydrauliköl-Kapazität:	
ZI-HS18EZ:	24 Liter / ZI-HS25EZ: 30 Liter
Hydraulikdruck:	
ZI-HS18EZ:	24,9 MPa / ZI-HS25EZ: 21,7 MPa
Vorlaufgeschwindigkeit:	
ZI-HS18EZ:	2,9 m/min / ZI-HS25EZ: 2,8 m/min
Rücklaufgeschwindigkeit:	
ZI-HS18EZ:	4,7 m/min / ZI-HS25EZ: 4,3 m/min
Schall-Leistungspegel LpA:	≤75 db(A)
Verpackungsmaße:	
ZI-HS18EZ:	950x680x2000 mm
ZI-HS25EZ:	980x680x2000 mm
Gewicht (netto/brutto):	
ZI-HS18EZ:	319 / 339 kg
ZI-HS25EZ:	382 / 397 kg



- :: Vertical model for splitting short and metre logs - 1100 mm
- :: **electric motor and PTO with 540 rpm**
- :: combination-3 position mounting
- :: Stable and torsion-resistant steel construction
- :: Fast and convenient handling because of stepless adjustable split lift
- :: Two-hands safety switching mechanism
- :: bottom plate for low insertion
- :: Convenient transportation due to moving device

TECHNICAL DATA

voltage:	400V / 50Hz
motor power:	
ZI-HS18EZ:	5,1 kW / IP54 S6 40%
ZI-HS25EZ:	5,5 kW / IP54 S6 40%
splitting force:	
ZI-HS18EZ:	18 tons / ZI-HS25EZ: 25 tons
PTO power:	
ZI-HS18EZ:	14,7 kW / ZI-HS25EZ: 11-26 kW
splitting blade stroke:	945 mm
cutting diameter:	
ZI-HS18EZ:	350 mm / ZI-HS25EZ: 400 mm
log cutting capacity:	1100 mm
hydraulic oil capacity:	
ZI-HS18EZ:	24 litres / ZI-HS25EZ: 30 litres
hydraulic pressure:	
ZI-HS18EZ:	24,9 MPa / ZI-HS25EZ: 21,7 MPa
forward speed:	
ZI-HS18EZ:	2,9 m/min / ZI-HS25EZ: 2,8 m/min
reverse speed:	
ZI-HS18EZ:	4,7 m/min / ZI-HS25EZ: 4,3 m/min
sound power level LpA:	≤75 db(A)
packaging dimensions:	
ZI-HS18EZ:	950x680x2000 mm
ZI-HS25EZ:	980x680x2000 mm
weight (net/gross):	
ZI-HS18EZ:	319 / 339 kg
ZI-HS25EZ:	382 / 397 kg

ZI-HS25Z

HOLZSPALTER :: LOG SPLITTER

EAN code: 912003923894 4

- :: Vertikale Ausführung zum Spalten von Kurz- und Meterholz - 1100mm
- :: **Zapfwellenantrieb - 3-Punkt-Aufhängung**
- :: Stabile verwindungssteife Stahlkonstruktion
- :: Schnelles Arbeiten durch stufenlos einstellbaren Spalthub
- :: Zwei-Hand-Sicherheitsbedienung
- :: Bodenplatte für Tiefeneinschub
- :: Bequemer Transport durch Fahrereinrichtung

TECHNISCHE DATEN

Spaltkraft:	25 Tonnen
Schlepperleistung:	14,7 kW
max. Spalthub:	945 mm
Spaltgutdurchmesser:	400 mm
Spaltlängen (o. Zub.):	1100 mm
Hydrauliköl-Kapazität:	30 Liter
Zapfwelldrehzahl:	540 U/min
Vorlaufgeschwindigkeit:	3,9 m/min
Rücklaufgeschwindigkeit:	2,8 m/min
Schall-Leistungspegel LPA:	75 dB(A)
Aufstellmaß:	1540x1140x2520 mm
Verpackungsmaße:	950x680x2000 mm
Gewicht (netto/brutto):	369 / 398 kg



- :: Vertical model for splitting short and metre logs - 1100mm
- :: **PTO - 3 position mounting**
- :: Stable and torsion-resistant steel construction
- :: Fast and convenient handling because of stepless adjustable split lift
- :: Two-hands safety switching mechanism with hand protection
- :: bottom plate for low insertion
- :: Convenient transportation due to moving device

TECHNICAL DATA

splitting force:	25 tons
PTO power:	14,7 kW
splitting blade stroke:	945 mm
cutting diameter:	400 mm
log cutting capacity:	1100 mm
hydraulic oil capacity:	30 Litres
PTO speed:	540 rpm
forward speed:	3,9 m/min
reverse speed:	2,8 m/min
sound power level LPA:	75 dB(A)
machine dimensions:	1540x1140x2520 mm
packaging dimensions:	950x680x2000 mm
weight (net/gross):	369 / 398 kg

ZI-WP400N

WIPPSÄGE :: LOG SAW

EAN code: 912003923850 0

- :: Kompakte, leistungsstarke Brennholz-Wippkreissäge
- :: 400 mm HM-Sägeblatt
- :: Wippe mit Verlängerung 75 cm
- :: Widerhaken an der Wippe
- :: Längsanschlag 80 cm



TECHNISCHE DATEN
Betriebsspannung: 230V / 50Hz
Motorleistung P1: 2,2 kW (S6 40%)
Motorleistung P2: 1,5 kW (S1)
Leerlauf: 2860 min ⁻¹
Schutzart: IP54
HM-Sägeblatt: 400x30x3 mm
Anzahl der Zähne: 40
max. Schnittleistung: 125 mm
Verpackungsmaße: 996x845x300 mm
Gewicht (netto/brutto): 38 / 41 kg

TECHNICAL DATA
voltage: 230V / 50Hz
motor power P1: 2,2 kW (S6 40%)
motor power P2: 1,5 kW (S1)
idle speed: 2860 min ⁻¹
protection mode: IP54
T.C.T. saw blade size: 400x30x3 mm
number of teeth: 40
max. cutting performance: 125 mm
packaging dimensions: 996x845x300 mm
weight (net/gross): 38 / 41 kg

ZI-WP700H

WIPPSÄGE :: LOG SAW

EAN code: 912003923903 3

- :: Robuste Ganzstahl-Konstruktion
- :: inkl. HM-Sägeblatt 700 mm
- :: Stabiles und großes Fahrwerk
- :: Werkzeug für Sägeblattwechsel
- :: Transport-Arretierung
- :: Phasenwender
- :: Elektronische Motorbremse
- :: Fertig montiert – sofort einsatzfähig
- :: Wippenauflageverlängerung



TECHNISCHE DATEN
Betriebsspannung: 400V / 50Hz
Motorleistung: 5,0 kW
Drehzahl: 1450 min ⁻¹
HM-Sägeblatt: 700x30 mm
Schutzart: IP54
Schnittleistung Rundholz: 30-230 mm
Dauerschalldruckpegel LPA: 100 dB(A)
Schall-Leistungspegel LWA: 115 dB(A)
Aufstellmaß: 1060x760x1260 mm
Verpackungsmaße: 970x760x1260 mm
Gewicht (netto/brutto): 110 / 118 kg

- :: Robust all-steel construction
- :: incl. T.C.T. saw blade 700 mm
- :: Large and stable moving device
- :: Tool for saw blade change
- :: Transport fixation
- :: Phase inverter
- :: Electronic engine brake
- :: Fully assembled – immediately usable
- :: log saw edition extension

TECHNICAL DATA
voltage: 400V / 50Hz
motor power: 5,0 kW
motor speed: 1450 min ⁻¹
T.C.T. saw blade size: 700x30 mm
protection mode: IP54
cutting performance round wood: 30-230 mm
continuous sound level LPA: 100 dB(A)
sound power level LWA: 115 dB(A)
machine dimensions: 1060x760x1260 mm
packing dimensions: 970x760x1260 mm
weight (net/gross): 110 / 118 kg

ZI-RTS700

ROLLTISCHSÄGE :: ROLL TABLE SAW

EAN code: 912003923836 4

- :: Profi-Rolltischsäge mit Keilriemenantrieb
- :: Sägeblatt Ø700 mm, 42Z, 30 mm Bohrung
- :: pulverbeschichtetes, verwindungsfreies Stahlgestell
- :: elektronische Bremse
- :: mit Festhaltevorrichtung und Rückholfeder
- :: mit Rädern zum einfachen Transport



TECHNISCHE DATEN
Betriebsspannung: 400V / 50Hz
Motorleistung: 5,2 kW (S6, 40%)
Drehzahl: 1420 min ⁻¹
Tischgröße: 1360x820 mm
Arbeitshöhe: 840 mm
Sägeblatt: Ø700 mm, 42Z, Bohrung 30 mm
max. Schnittleistung: 220 mm
Schutzklasse: I
Schutzart: IP54
Schalleistungspegel LPA: 93 dB(A)
Abmessungen: 1470 x 830 x 1570 mm
Verpackungsmaße: 1400x900x1000 mm
Gewicht (netto/brutto): 150 / 155 kg

- :: professional roll table saw with V-belt drive
- :: Saw blade Ø700 mm, 40Z, 30 mm bore
- :: powder-coated, torsion-free steel frame
- :: electronic brake
- :: with secure device and returning spring
- :: easy transport due to wheels

TECHNICAL DATA
voltage: 400V / 50Hz
motor power: 5,2 kW (S6, 40%)
motor speed: 1420 min ⁻¹
table size: 1360x820 mm
working height: 840 mm
saw blade: Ø700 mm, 42Z, 30 mm bore
max. cutting capacity: 220 mm
protection class: I
protection mode: IP54
sound power level LPA: 93 dB(A)
dimensions: 1470 x 830 x 1570 mm
packaging dimensions: 1400x900x1000 mm
weight (net/gross): 150 / 155 kg

ZI-KGS210

ZUG-KAPP- & GEHRUNGSSÄGE :: MITRE SAW

EAN code: 912003923831 9

- :: Komfort-Handgriff zum bequemen Arbeiten
- :: Laser Schnitfführung
- :: Hartmetall-Sägeblatt Ø 210 mm
- :: Späneauffang-Sack und Transportsicherung
- :: 2 Werkstückauflagen

TECHNISCHE DATEN
Betriebsspannung: 230V / 50Hz
Motorleistung: S6 40% 1,8 kW
Leerlaufdrehzahl: 5700 min ⁻¹
Schutzklasse: II
Hartmetall-Sägeblatt: 210x25,4x2,6 mm
Anzahl der Zähne: 24
Gehrungsschnitt: 0 - 45° links
Schnittleistung 0° / 90°: 205 x 65 mm
Schnittleistung 45° / 90°: 145 x 65 mm
Schnittleistung 0° / 45°: 205 x 35 mm
Schnittleistung 45° / 45°: 145 x 35 mm
max. Schnitttiefe: 65 mm
Laserklassifizierung: Klasse II, EN 60825-1
Gewicht (netto/brutto): 16 / 18 kg



- :: Comfort-handle for convenient working
- :: Laser cutting guide
- :: Carbide saw blade Ø 210 mm
- :: Chip collecting bag and transportation lock
- :: 2 workpiece supports

TECHNICAL DATA
voltage: 230V / 50Hz
motor power: S6 40% 1,8 kW
idle speed: 5700 min ⁻¹
protection class: II
carbide saw blade: 210x25,4x2,6 mm
number of teeth: 24
mitre cut: 0 - 45° left
cutting performance 0° / 90°: 205 x 65 mm
cutting performance 45° / 90°: 145 x 65 mm
cutting performance 0° / 45°: 205 x 35 mm
cutting performance 45° / 45°: 145 x 35 mm
max. cutting depth: 65 mm
laser class: class II, EN 60825-1
weight (net/gross): 16 / 18 kg

ZI-KGS250

ZUG-KAPP- & GEHRUNGSSÄGE :: MITRE SAW

EAN code: 912003923830 2

- :: Komfort-Handgriff zum bequemen Arbeiten
- :: Laser Schnitfführung
- :: Hartmetall-Sägeblatt Ø 255 mm
- :: Späneauffang-Sack und Transportsicherung
- :: 2 Werkstückauflagen

TECHNISCHE DATEN
Betriebsspannung: 230V / 50Hz
Motorleistung: S6 25% 2,0 kW
Leerlaufdrehzahl: min ⁻¹
Schutzklasse: II
Hartmetall-Sägeblatt: 255x25,4x2,8 mm
Anzahl der Zähne: 36
Gehrungsschnitt: 0 - 45° links
Schnittleistung 0° / 90°: 305 x 78 mm
Schnittleistung 45° / 90°: 205 x 78 mm
Schnittleistung 0° / 45°: 305 x 42 mm
Schnittleistung 45° / 45°: 205 x 42 mm
max. Schnitttiefe: 78 mm
Laserklassifizierung: Klasse II, EN 60825-1
Verpackungsmaße: 760x460x385 mm
Gewicht (netto/brutto): 17 / 20 kg



- :: Comfort-handle for convenient working
- :: Laser cutting guide
- :: Carbide saw blade Ø 255 mm
- :: Chip collecting bag and transportation lock
- :: 2 workpiece supports

TECHNICAL DATA
voltage: 230V / 50Hz
motor power: S6 25% 2,0 kW
idle speed: min ⁻¹
protection class: II
carbide saw blade: 255x25,4x2,8 mm
number of teeth: 36
mitre cut: 0 - 45° left
cutting performance 0° / 90°: 305 x 78 mm
cutting performance 45° / 90°: 205 x 78 mm
cutting performance 0° / 45°: 305 x 42 mm
cutting performance 45° / 45°: 205 x 42 mm
max. cutting depth: 78 mm
laser class: class II, EN 60825-1
packaging dimensions: 760x460x385 mm
weight (net/gross): 17 / 20 kg

ZI-KGS305UG

ZUG-KAPP- & GEHRUNGSSÄGE :: MITRE SAW

EAN code: 912003923833 3

- :: Komfort-Handgriff zum bequemen Arbeiten
- :: Laser Schnitfführung
- :: Hartmetall-Sägeblatt Ø 305 mm
- :: Späneauffang-Sack und Transportsicherung
- :: 2 Werkstückauflagen
- :: inkl. Untergestell

TECHNISCHE DATEN
Betriebsspannung: 230V / 50Hz
Motorleistung: S6 40% 2,2 kW
Leerlaufdrehzahl: min ⁻¹
Betriebsstrom: 8,0 A
Schutzklasse: II
Hartmetall-Sägeblatt: 305x25,4x3 mm
Anzahl der Zähne: 60
Gehrungsschnitt: 0 - 45° links
Schnittleistung 0° / 90°: 310 x 90 mm
Schnittleistung 45° / 90°: 210 x 90 mm
Schnittleistung 0° / 45°: 310 x 55 mm
Schnittleistung 45° / 45°: 210 x 55 mm
Max. Schnitttiefe: 90 mm
Laserklassifizierung: Klasse II, EN 60825-1
Abmessungen Gerät: 660 x 460 x 440 mm
Abmessungen Gestell: 500 x 500 x 600 mm
Gewicht (netto/brutto): 24 / 26 kg



- :: Comfort-handle for convenient working
- :: Laser cutting guide
- :: Carbide saw blade Ø 305 mm
- :: Chip collecting bag and transportation lock
- :: 2 workpiece supports
- :: incl. stand

TECHNICAL DATA
voltage: 230V / 50Hz
motor power: S6 40% 2,2 kW
idle speed: 4200 min ⁻¹
operating current: 8,0 A
protection class: II
carbide saw blade: 305x25,4x3 mm
number of teeth: 60
mitre cut: 0 - 45° left
cutting performance 0° / 90°: 310 x 90 mm
cutting performance 45° / 90°: 210 x 90 mm
cutting performance 0° / 45°: 310 x 55 mm
cutting performance 45° / 45°: 210 x 55 mm
max. cutting depth: 90 mm
laser class: class II, EN 60825-1
dimensions (machine): 660x460x440 mm
dimensions (stand): 500x500x600 mm
weight (net/gross): 24 / 26 kg

ZI-TKS250H

TISCHKREISSÄGE :: TABLE SAW

EAN code: 912003923013 9

- :: Sägeblatt 250 mm
- :: inkl. Überlastungsschutz
- :: Längs- und Queranschlag
- :: Tisch aus Blech
- :: inkl. Schnellbau Untergestell
- :: flexibler Einsatz durch geringes Eigengewicht
- :: leistungsstarker Motor

TECHNISCHE DATEN
Betriebsspannung: 230V / 50Hz
Motorleistung: 1,8 kW (S6/40%)
Drehzahl: 4700 min ⁻¹
Überlastungsschutz: ja
Tischgröße: 430x625 mm
Tischhöhe: 870 mm
Sägeblatt: 250 x 30 x 2,8 36Z
Absauganschluss: 36 innen / 38 außen (mm)
max. Schnitthöhe 90°: 74 mm
max. Schnitthöhe 45°: 63 mm
Schutzklasse: II
Schalldruckpegel: 94,8 dB(A)
Schallleistungspegel: 107,8 dB(A)
Verpackungsmaße: 680x440x380 mm
Gewicht (netto/brutto): 18,25 / 20,25 kg



- :: Saw blade 250 mm
- :: incl. overload protection
- :: longitudinal and cross fence
- :: sheet metal table
- :: incl. fast construction stand
- :: flexible due to light weight
- :: powerful motor

TECHNICAL DATA
voltage: 230V / 50Hz
motor power: 1,8 kW (S6/40%)
motor speed: 4700 min ⁻¹
overload protection: yes
table size: 430x625 mm
table height: 870 mm
saw blade: 250 x 30 x 2,8 36T
dust collector plug: 36 inside/38 outside (mm)
max. cutting height 90°: 74 mm
max. cutting height 45°: 63 mm
protection class: II
sound pressure level: 94,8 dB(A)
sound power level: 107,8 dB(A)
packaging dimensions: 680x440x380 mm
weight (net/gross): 18,25 / 20,25 kg

ZI-TKS250-2VB

TISCHKREISSÄGE :: TABLE SAW

EAN code: 912003923014 6

- :: inkl. 2 ausziehbaren Tischverbreiterungen
- :: Sägeblatt 250 mm
- :: inkl. Überlastungsschutz
- :: Längs- und Queranschlag
- :: Tisch aus Alu-Profil
- :: inkl. Schnellbau Untergestell
- :: Flexibler Einsatz durch geringes Eigengewicht
- :: leistungsstarker Motor

TECHNISCHE DATEN
Betriebsspannung: 230V / 50Hz
Motorleistung: 1,8 kW (S6/40%)
Drehzahl: 4700 min ⁻¹
Sägetisch: 430x625 mm
Tischverbreiterung: 140x630 mm
Tischhöhe: 870 mm
Sägeblatt: 250x30x2,8 36Z
Absauganschluss: 36 innen, 38 außen (mm)
max. Schnitthöhe 90°: 74 mm
max. Schnitthöhe 45°: 63 mm
Schutzklasse: II
Schall-Druckpegel: 94,8 dB(A)
Schall-Leistungspegel: 107,8 dB(A)
Verpackungsmaße: 680x440x380 mm
Gewicht (netto/brutto): 20,25 / 22,25 kg



- :: incl. 2 sliding tables
- :: Saw blade 250 mm
- :: incl. overload protection
- :: longitudinal and cross fence
- :: aluminium table
- :: incl. fast construction stand
- :: flexible due to light weight
- :: powerful motor

TECHNICAL DATA
voltage: 230V / 50Hz
motor power: 1,8 kW (S6/40%)
motor speed: 4700 min ⁻¹
saw table: 430x625 mm
sliding table: 140x630 mm
table height: 870 mm
saw blade: 250x30x2,8 36T
dust collector plug: 36 ins., 38 outs. (mm)
max. cutting height 90°: 74 mm
max. cutting height 45°: 63 mm
protection class: II
sound pressure level: 94,8 dB(A)
sound power level: 107,8 dB(A)
packaging dimensions: 680x440x380 mm
weight (net/gross): 20,25 / 22,25 kg

ZI-TKS315

TISCHKREISSÄGE :: TABLE SAW

EAN code: 912003923836 4

- :: inkl. Tischverlängerung
- :: Sägeblatt 315 mm
- :: Stabiler Sägetisch
- :: inkl. Untergestell mit Fahrwerk
- :: Flexibler Einsatz durch geringes Eigengewicht

TECHNISCHE DATEN
Betriebsspannung: 230V / 50Hz
Motorleistung: 1,8 kW
Drehzahl: 2800 min ⁻¹
Tischgröße: 800x550 mm
Tischverlängerung: 800x400 mm
Sägeblatt: 315x30x3,6 mm
Absauganschluss: 100 mm
max. Schnitthöhe 90°: 83 mm
max. Schnitthöhe 45°: 60 mm
Schutzklasse: I
Schall-Druckpegel: 96,2 dB(A)
Schall-Leistungspegel: 103 dB(A)
Abmessungen: 950x550x800 mm
Verpackungsmaße: 870x600x440 mm
Gewicht (netto/brutto): 51 / 53 kg



- :: incl. table extension
- :: Saw blade 315 mm
- :: Stable saw table
- :: incl. stand and chassis
- :: Flexible operation because of light weight

TECHNICAL DATA
voltage: 230V / 50Hz
motor power: 1,8 kW
motor speed: 2800 min ⁻¹
table size: 800x550 mm
table extension: 800x400 mm
saw blade: 315x30x3,6 mm
dust collector plug: 100 mm
max. cutting height 90°: 83 mm
max. cutting height 45°: 60 mm
protection class: I
sound pressure level: 96,2 dB(A)
sound power level LWA: 103 dB(A)
dimensions: 950x550x800 mm
packaging dimensions: 870x600x440 mm
weight (net/gross): 51 / 53 kg

ZI-FKS250

FORMATKREISSÄGE :: PANEL SAW

EAN code: 912003923015 3

- :: inkl. ausziehbarer Tischverbreiterung
- :: Sägeblatt 250 mm
- :: 4-fach kugelgelagerter Schiebeschlitten
- :: Längs- und Queranschlag
- :: Tisch aus Alu-Profil
- :: inkl. Schnellbau Untergestell
- :: Flexibler Einsatz durch geringes Eigengewicht
- :: leistungsstarker Motor

TECHNISCHE DATEN

Betriebsspannung: 230V / 50Hz
Motorleistung: 2,2 kW (S6)
Drehzahl: 4700 min ⁻¹
Schiebetisch: 140x630 mm
Sägetisch: 430x625 mm
Sägeblatt: 250 x 30 x 2,8 36Z
Absauganschluss: 36 innen, 38 außen (mm)
max. Schnitthöhe 90°: 74 mm
max. Schnitthöhe 45°: 63 mm
Schutzklasse: II
Schall-Druckpegel: 94,8 dB(A)
Schall-Leistungspegel: 107,8 dB(A)
Verpackungsmaße: 680x450x380 mm
Gewicht (netto/brutto): 20 / 22 kg



- :: incl. precise sliding table
- :: Saw blade 250 mm
- :: 4-ball bearing sliding table
- :: Longitudinal and cross fence
- :: Table is made of high-quality aluminium profile
- :: fast construction stand
- :: Flexible operation because of light weight
- :: powerful motor

TECHNICAL DATA

voltage: 230V / 50Hz
motor power: 2,2 kW (S6)
motor speed: 4700 min ⁻¹
sliding table: 140x630 mm
saw table: 430x625 mm
saw blade: 250 x 30 x 2,8 36T
dust collector plug: 36 ins., 38 mm outs. (mm)
max. cutting height 90°: 74 mm
max. cutting height 45°: 63 mm
protection class: II
sound pressure level: 94,8 dB(A)
sound power level: 107,8 dB(A)
packaging dimensions: 680x450x380 mm
weight (net/gross): 20 / 22 kg

ZI-FKS315

FORMATKREISSÄGE :: PANEL SAW

EAN code: 912003923837 1

- :: inkl. Präzisions-Schiebetisch
- :: Sägeblatt 315 mm
- :: Tisch aus hochwertigem Alu-Profil
- :: inkl. Untergestell und Räder
- :: Flexibler Einsatz durch geringes Eigengewicht

TECHNISCHE DATEN

Betriebsspannung: 230V / 50Hz
Motorleistung: 2,0 kW
Drehzahl: 2800 min ⁻¹
Sägetisch: 800x350 mm
Schiebetisch: 1000x300 mm
Ausladung: 600 mm
Sägeblatt: 315x30x3x2 mm
Absauganschluss: 35 und 100 mm
max. Schnitthöhe 90°: 73 mm
max. Schnitthöhe 45°: 49 mm
Schutzklasse: I
Schall-Druckpegel: 96,2 dB(A)
Schall-Leistungspegel: 103 dB(A)
Abmessungen: 1000x650x850 mm
Verpackungsmaße: 1120x740x420 mm
Gewicht (netto/brutto): 65,5 / 70 kg



- :: incl. precise sliding table
- :: Saw blade 315 mm
- :: Table is made of high-quality aluminium profile
- :: incl. stand and wheels
- :: Flexible operation because of light weight

TECHNICAL DATA

voltage: 230V / 50Hz
motor power: 2,0 kW
motor speed: 2800 min ⁻¹
saw table: 800x350 mm
sliding table: 1000x300 mm
throat: 600 mm
saw blade: 315x30x3x2 mm
dust collector plug: 35 and 100 mm
max. cutting height 90°: 73 mm
max. cutting height 45°: 49 mm
protection class: I
sound pressure level: 96,2 dB(A)
sound power level LWA: 103 dB(A)
dimensions: 1000x650x850 mm
packaging dimensions: 1120x740x420 mm
weight (net/gross): 65,5 / 70 kg



mit Tischverlängerung
with table extension

ZI-ASA550

ABSAUGANLAGE :: DUST COLLECTOR

EAN code: 912003923846 3

- :: Leistungsstarke Absauganlage für den Heim- und Hobby-Bereich
- :: Einfaches Handling
- :: Schlauchlänge 2,5 m
- :: Schlauchanschluss 100 mm
- :: inkl. Adapter für Anschluss von 39 mm
- :: inkl. Fahrwerk

TECHNISCHE DATEN	Betriebsspannung: 230V / 50Hz
	Motorleistung: 550 W
	Leerlaufdrehzahl: 2850 min ⁻¹
	Luftleistung: 1150 m ³ /h
	Filterfläche: 0,8 m ²
	Vakuum/Unterdruck: 700 Pa
	max. Abfüllmenge: 65 Liter
	Ø Absauganschluss: 100 mm
	Verpackungsmaße: 900x540x390 mm
	Gewicht (netto/brutto): 24 / 26 kg



- :: Powerful dust collector for DIY and hobbyists
- :: Easy handling
- :: Tube length 2,5 m
- :: Plug Ø 100 mm
- :: incl. adapter for 39 mm connection
- :: incl. moving device

TECHNICAL DATA	voltage: 230V / 50Hz
	motor power: 550 W
	idle speed: 2850 min ⁻¹
	air output: 1150 m ³ /h
	filter surface size: 0,8 m ²
	vacuum: 700 Pa
	max. filling capacity: 65 Litres
	Ø dust collector plug: 100 mm
	packaging dimensions: 900x540x390 mm
	weight (net/gross): 24 / 26 kg

ZI-HB204

ABRICHT- & DICKENHOBEL :: PLANER & THICKNESSER

EAN code: 912003923807 4

- :: Universalmotor mit Riemenantrieb
- :: 2 Stück HSS-Hobelmesser
- :: Abrichtanschlag
- :: Gleichmäßiger Werksvorschub
- :: inkl. ein Paar Ersatz-Hobelmesser
- :: Flexibler Einsatz durch geringes Eigengewicht

TECHNISCHE DATEN	Betriebsspannung: 230V / 50Hz
	Motorleistung: 1,25 kW
	Drehzahl Messerwelle: 8500 min ⁻¹
	Tischgröße Abrichten: 737x210 mm
	Tischgröße Dickenhobel: 255x204 mm
	Anschlag: 520x102 mm / 90-135°
	Ø Absaugstutzen: 63 mm
	Hobelmesser: 2 Stk. (210x22x1,8 mm)
	max. Hobelbreite: 204 mm
	max. Durchlasshöhe: 6-120 mm
	Spanabnahme Abrichte: 0-2 mm
	Spanabnahme Dickenhobel: 0-2 mm
	Fördermenge: 6 mm/s
	Gewicht (netto/brutto): 26 / 28 kg



- :: Universal engine with belt drive
- :: 2 pcs. HSS planer knives
- :: Planer fence
- :: Constant feeder
- :: incl. one pair of spare planer knives
- :: Flexible operation because of light weight

TECHNICAL DATA	voltage: 230V / 50Hz
	motor power: 1,25 kW
	speed of cutterblock: 8500 min ⁻¹
	table size of planer: 737x210 mm
	table size of thicknesser: 255x204 mm
	fence: 520x102 mm / 90-135°
	Ø dust collector plug: 63 mm
	planer knives: 2 pcs. (210x22x1,8 mm)
	max. planing width: 204 mm
	max. thicknessing height: 6-120 mm
	chip removal planer: 0-2 mm
	chip removal thicknesser: 0-2 mm
	automatic feeder: 6 mm/sec.
	weight (net/gross): 26 / 28 kg

ZI-HB305

ABRICHT- & DICKENHOBEL :: PLANER & THICKNESSER

EAN code: 912003923810 4

- :: Leistungsstarker Universalmotor mit Riemenantrieb
- :: 2 Stück HSS-Hobelmesser
- :: Großer Abrichtanschlag
- :: Gleichmäßiger Werksvorschub
- :: inkl. ein Paar Ersatz-Hobelmesser
- :: Flexibler Einsatz durch geringes Eigengewicht
- :: Geringer Platzbedarf

TECHNISCHE DATEN	Betriebsspannung: 230V / 50Hz
	Motorleistung: 1,8 kW
	Drehzahl Messerwelle: 8500 min ⁻¹
	Tischgröße Abrichten: 1075x310 mm
	Tischgröße Dickenhobel: 500x305 mm
	Anschlag: 610x127 mm / 90-135°
	Ø Absaugstutzen: 100 mm
	Hobelmesser: 2 Stk. (310x22x1,8 mm)
	max. Hobelbreite: 305 mm
	max. Durchlasshöhe: 6-158 mm
	Spanabnahme Abrichte: 0-2 mm
	Spanabnahme Dickenhobel: 0-1,5 mm
	Fördermenge: 6 mm/s
	Gewicht (netto/brutto): 42 / 48 kg



- :: Powerful universal engine with belt drive
- :: 2 pcs. HSS planer knives
- :: Large planer fence
- :: Constant feeder
- :: incl. one pair of spare planer knives
- :: Flexible operation because of light weight
- :: Small space requirement

TECHNICAL DATA	voltage: 230V / 50Hz
	motor power: 1,8 kW
	speed of cutterblock: 8500 min ⁻¹
	table size of planer: 1075x310 mm
	table size of thicknesser: 500x305 mm
	fence: 610x127 mm / 90-135°
	Ø dust collector plug: 100 mm
	planer knives: 2 pcs. (310x22x1,8 mm)
	max. planing width: 305 mm
	max. thicknessing height: 6-158 mm
	chip removal planer: 0-2 mm
	chip removal thicknesser: 0-1,5 mm
	automatic feeder: 6 mm/sec.
	weight (net/gross): 42 / 48 kg



ZI-MUL5

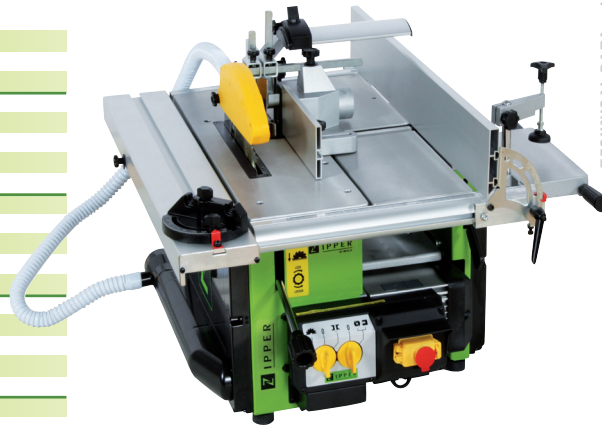
5-FACH KOMBINATION :: 5-OPERATION MACHINE

EAN code: 912003923802 9

- :: Das Multitalent mit geringem Platzbedarf für den ambitionierten Heimwerker und Bastler
- :: Säge, Fräse, Abricht- und Dickenhobel, Langlochbohrer und Schiebeshlitten in eine Maschine integriert
- :: 2 passende Adapter für die Fräse
- :: 3 passende Adapter für die Langlochbohrereinrichtung
- :: Einfache Umstellung auf die einzelnen Arbeitsfunktionen mittels Hebel und Schalter
- :: Dezentraler Sicherheitsschalter
- :: Zertifikate: TÜV

TECHNISCHE DATEN

Motorleistung: 1,0 kW
Gewicht: 49 kg
Kreissäge
Sägeblatt: 200x30mm
max. Schnitthöhe: 0-60 mm
Drehzahl: 4200 min ⁻¹
Arbeits Tisch: 620x300 mm
Fräse
Adapter: 12 mm
Werkzeugaufnahme: 6 / 8 mm
max. Höhenverstellung: 0-42 mm
Drehzahl: 9000 U/min.
Abrichtobel
Hobelbreite: 154 mm
Spanabnahme: 1,5 mm
Drehzahl: 6000 min ⁻¹
Tischlänge: 620 mm
Dickenhobel
max. Durchlass: 92 mm
Automatischer Vorschub: 6mm/s
max. Spanabnahme: 1 mm
Schiebetisch / ausgeladen: 740x120 / 500 mm
max. Langlochbohrereinrichtung:
45 mm tief / 60 mm vertikal / 95 mm längs
Bohreraufnahme: 6 / 8 / 10 mm



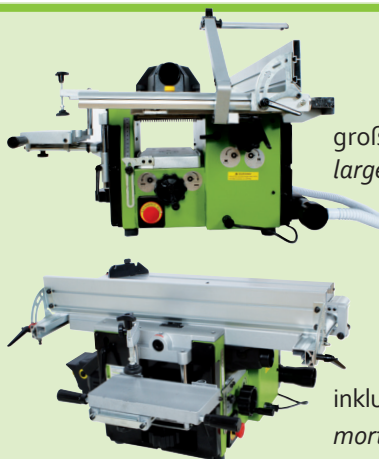
- :: The all-rounder which requires little space for ambitious do-it-yourselfer and hobbyists
- :: Saw, spindle shaper, surface planer + thicknesser, milling hood and sliding table – all integrated in one machine
- :: 2 adapters for the spindle shaper
- :: 3 adapters for the milling hood
- :: Easy change between each function through lever and switch
- :: Decentralized security switch
- :: Certificates: TÜV

TECHNICAL DATA

motor power: 1,0 kW
weight: 49 kg
Circular Saw
saw blade: 200x30 mm
max. cutting height: 0-60 mm
engine speed: 4200 min ⁻¹
working table: 620x300 mm
Spindle Shaper
adapter: 12 mm
tool holder: 6 / 8 mm
max. height adjustment: 0-42 mm
engine speed: 9000 rpm
Surface Planer
planing width: 154 mm
chip removal: 1,5 mm
motor speed: 6000 min ⁻¹
table length: 620 mm
Thicknesser
thicknessing capacity: 92 mm
automatic feeder: 6 mm/sec.
max. chip removal: 1 mm
sliding table / extended: 740x120 / 500 mm
max. milling hood: 45 mm deep / 60 mm vertical / 95 mm longitudinal
boring retainer: 6 / 8 / 10 mm

5 FUNKTIONEN:

- Abrichtobeln
- Dickenhobeln
- Sägen
- Fräsen
- Langlochbohren



große Durchlasskapazität
large thicknessing capacity

inklusive Langlochbohrvorrichtung
mortising unit included

5 FUNCTIONS:

- planing
- thicknessing
- sawing
- shaping
- mortising

ZI-STB13-8N

STÄNDERBOHRMASCHINE :: DRILL PRESS

EAN code: 912003923909 5

- :: Klappbarer Späneschutz
- :: Zahnkranzbohrfutter
- :: Ein/Ausschalter mit Nullspannungsauslöser
- :: 5 Geschwindigkeiten (500/890/1400/1900/2500 U/min)
- :: Säulendurchmesser 48 mm
- :: einfaches Handling durch geringes Eigengewicht

TECHNISCHE DATEN

Betriebsspannung: 230V / 50Hz
Motorleistung: 300 W
Drehzahlabstufung: 5-fach (500-2500 min ⁻¹)
Bohrtisch: 165x164 mm
Säulenfuß: 280x180mm
Bohrfutteraufnahme: B 16
max. Bohrleistung: bis 13 mm
max. Bohrtiefe: 50 mm
Ausladung: 102 mm
Abstand Spindel-Tisch: max. 165 mm
Abstand Spindel-Fuß: max. 245 mm
Säulendurchmesser: 48 mm
Höhe gesamt: 580 mm
Verpackungsmaße: 470x240x350 mm
Gewicht (netto/brutto): 17 / 19 kg



- :: fold-away chip protection
- :: keyed chuck
- :: on/off switch with no-voltage release
- :: 5 speeds (500/890/1400/1900/2500 rpm)
- :: column diameter 48 mm
- :: easy handling due to low weight

TECHNICAL DATA

voltage: 230V / 50Hz
motor power: 300 W
speed scaling: 5-step (500-2500 min ⁻¹)
drilling table: 165x164 mm
pedestal: 280x180mm
chuck adapter: B 16
max. drilling capacity: bis 13 mm
max. drilling depth: 50 mm
distance spindle to column: 102 mm
distance chuck to table: max. 165 mm
distance chuck to base: max. 245 mm
column diameter: 48 mm
total height: 580 mm
packaging dimensions: 470x240x350 mm
weight (net/gross): 17 / 19 kg

ZI-COM24

KOMPRESSOR :: AIR COMPRESSOR

EAN code: 912003923026 9

- :: 1-Zylinder-Kompressor mit Anlaufentlastung und Motorschutz
- :: Kesselvolumen von 24 Liter
- :: **Öl geschmierter Kompressor mit 2 Druckluftanschlüssen**
- :: 2 übersichtliche Manometer für Kessel- und Arbeitsdruck
- :: Entwässerungsventil im Kesselboden
- :: Fahrgestell mit stabilem Schubbügel
- :: Schnellkupplung für eine Vielzahl von Druckluftwerkzeugen
- :: Abgabeleistung: 68 l/min bei 8 bar

TECHNISCHE DATEN	Betriebsspannung: 230V / 50Hz
	Motorleistung: 1,5 kW
	Leerlaufdrehzahl: 2850 min ⁻¹
	Betriebsstrom: 6,0 A
	Schutzklasse: II
	Maximaldruck: 8 bar
	Arbeitsdruckbereich: 1 – max. 8 bar
	Ansaugleistung: 206 l/min.
	Dauer Kesselfüllung: 73 Sekunden
	Kesselvolumen: 24 Liter
	Schall-Druckpegel LPA: 89 dB(A)
	Schall-Leistungspegel LWA: 96 dB(A)
	Abmessungen: 580x255x580 mm
	Gewicht (netto/brutto): 24 / 26 kg



- :: 1-cylinder air compressor with start discharge and motor protection
- :: 24 Litres tank capacity
- :: **Oil lubricated compressor with 2 quick couples**
- :: 2 clear manometers for tank and working pressure
- :: Drain valve at tank bottom
- :: Chassis with stable push bar
- :: Quick connect coupling for a variety of pneumatic tools
- :: power output: 68 l/min with 8 bar

TECHNICAL DATA	voltage: 230V / 50Hz
	motor power: 1,5 kW
	idle speed: 2850 min ⁻¹
	operating current: 6,0 A
	protection class: II
	maximum pressure: 8 bar
	operating pressure: 1 – max. 8 bar
	air power: 206 l/min.
	tank filling duration: 73 seconds
	tank capacity: 24 Litres
	sound pressure level LPA: 89 dB(A)
	sound power level LWA: 96 dB(A)
	dimensions: 580x255x580 mm
	weight (net/gross): 25,5 / 27,5 kg

ZI-COM50

KOMPRESSOR :: AIR COMPRESSOR

EAN code: 912003923027 6

- :: 1-Zylinder-Kompressor mit Anlaufentlastung und Motorschutz
- :: Kesselvolumen von 50 Liter
- :: **Öl geschmierter Kompressor mit 2 Druckluftanschlüssen**
- :: 2 übersichtliche Manometer für Kessel- und Arbeitsdruck
- :: Entwässerungsventil im Kesselboden
- :: Fahrgestell mit stabilem Schubbügel
- :: Schnellkupplung für eine Vielzahl von Druckluftwerkzeugen
- :: Abgabeleistung: 68 l/min bei 8 bar

TECHNISCHE DATEN	Betriebsspannung: 230V / 50Hz
	Motorleistung: 1,5 kW
	Leerlaufdrehzahl: 2850 min ⁻¹
	Betriebsstrom: 6,0 A
	Schutzklasse: II
	Maximaldruck: 8 bar
	Arbeitsdruckbereich: 1 – max. 8 bar
	Ansaugleistung: 206 l/min.
	Dauer Kesselfüllung: 155 Sekunden
	Kesselvolumen: 50 Liter
	Schall-Druckpegel LPA: 91 dB(A)
	Schall-Leistungspegel LWA: 98 dB(A)
	Abmessungen: 770x330x740 mm
	Gewicht (netto/brutto): 33 / 35 kg



- :: 1-cylinder air compressor with start discharge and motor protection
- :: 50 Litres tank capacity
- :: **Oil lubricated compressor with 2 quick couples**
- :: 2 clear manometers for tank and working pressure
- :: Drain valve at tank bottom
- :: Chassis with stable push bar
- :: Quick connect coupling for a variety of pneumatic tools
- :: power output: 68 l/min with 8 bar

TECHNICAL DATA	voltage: 230V / 50Hz
	motor power: 1,5 kW
	idle speed: 2850 min ⁻¹
	operating current: 6,0 A
	protection class: II
	maximum pressure: 8 bar
	operating pressure: 1 – max. 8 bar
	air power: 206 l/min.
	tank filling duration: 155 seconds
	tank capacity: 50 Litres
	sound pressure level LPA: 91 dB(A)
	sound power level LWA: 98 dB(A)
	dimensions: 770x330x740 mm
	weight (net/gross): 33 / 35 kg

ZI-COM50-2V5

KOMPRESSOR :: AIR COMPRESSOR

EAN code: 912003923066 5

- :: **2-Zylinder-Kompressor mit Anlaufentlastung und Motorschutz**
- :: Kesselvolumen von 50 Liter
- :: **Öl geschmierter Kompressor mit 2 Druckluftanschlüssen**
- :: 2 übersichtliche Manometer für Kessel- und Arbeitsdruck
- :: Entwässerungsventil im Kesselboden
- :: Fahrgestell mit stabilem Schubbügel
- :: Schnellkupplung für eine Vielzahl von Druckluftwerkzeugen
- :: Abgabeleistung: 272 l/min bei 8 bar

TECHNISCHE DATEN	Betriebsspannung: 230V / 50Hz
	Motorleistung: 2,2 kW
	Leerlaufdrehzahl: 2850 min ⁻¹
	Betriebsstrom: 12,0 A
	Schutzklasse: II
	Maximaldruck: 8 bar
	Arbeitsdruckbereich: 1 – max. 8 bar
	Ansaugleistung: 412 l/min.
	Dauer Kesselfüllung: 98 Sekunden
	Kesselvolumen: 50 Liter
	Schall-Druckpegel LPA: 91 dB(A)
	Schall-Leistungspegel LWA: 98 dB(A)
	Abmessungen: 770x380x740 mm
	Gewicht (netto/brutto): 43 / 45 kg



- :: **2-cylinder air compressor with start discharge and motor protection**
- :: 50 Litres tank capacity
- :: **Oil lubricated compressor with 2 quick couples**
- :: 2 clear manometers for tank and working pressure
- :: Drain valve at tank bottom
- :: Chassis with stable push bar
- :: Quick connect coupling for a variety of pneumatic tools
- :: power output: 272 l/min with 8 bar

TECHNICAL DATA	voltage: 230V / 50Hz
	motor power: 2,2 kW
	idle speed: 2850 min ⁻¹
	operating current: 12,0 A
	protection class: II
	maximum pressure: 8 bar
	operating pressure: 1 – max. 8 bar
	air power: 412 l/min.
	tank filling duration: 98 seconds
	tank capacity: 50 Litres
	sound pressure level LPA: 91 dB(A)
	sound power level LWA: 98 dB(A)
	dimensions: 770x380x740 mm
	weight (net/gross): 43 / 45 kg

ZI-COM100-2V

KOMPRESSOR :: AIR COMPRESSOR

EAN code: 912003923029 0

- :: **2-Zylinder-Kompressor mit Anlaufentlastung und Motorschutz**
- :: Kesselvolumen von 97 Liter
- :: **Öl geschmierter Kompressor mit 2 Druckluftanschlüssen**
- :: 2 übersichtliche Manometer für Kessel- und Arbeitsdruck
- :: Entwässerungsventil im Kesselboden
- :: Fahrgestell mit stabilem Schubbügel
- :: Schnellkupplung für eine Vielzahl von Druckluftwerkzeugen
- :: Abgabeleistung: 272 l/min bei 8 bar

TECHNISCHE DATEN	Betriebsspannung: 230V / 50Hz
	Motorleistung: 2,2 kW
	Leerlaufdrehzahl: 2850 min ⁻¹
	Betriebsstrom: 12,0 A
	Schutzklasse: II
	Maximaldruck: 8 bar
	Arbeitsdruckbereich: 1 – max. 8 bar
	Ansaugleistung: 412 l/min.
	Dauer Kesselfüllung: 198 Sekunden
	Kesselvolumen: 97 Liter
	Schall-Druckpegel LPA: 91 dB(A)
	Schall-Leistungspegel LWA: 98 dB(A)
	Abmessungen: 1080x380x800 mm
	Gewicht (netto/brutto): 58 / 60 kg



- :: **2-cylinder air compressor with start discharge and motor protection**
- :: 97 Litres tank capacity
- :: **Oil lubricated compressor with 2 quick couples**
- :: 2 clear manometers for tank and working pressure
- :: Drain valve at tank bottom
- :: Chassis with stable push bar
- :: Quick connect coupling for a variety of pneumatic tools
- :: power output: 272 l/min with 8 bar

TECHNICAL DATA	voltage: 230V / 50Hz
	motor power: 2,2 kW
	idle speed: 2850 min ⁻¹
	operating current: 12,0 A
	protection class: II
	maximum pressure: 8 bar
	operating pressure: 1 – max. 8 bar
	air power: 412 l/min.
	tank filling duration: 198 seconds
	tank capacity: 97 Litres
	sound pressure level LPA: 91 dB(A)
	sound power level LWA: 98 dB(A)
	dimensions: 1080x380x800 mm
	weight (net/gross): 58 / 60 kg

ZI-STE950

STROMERZEUGER :: GENERATOR

EAN code: 912003923783 1

- :: Hervorragend geeignet für den Gartenbereich sowie Freizeit- und Campingaktivitäten
- :: inkl. Tragegriff und GummifüÙe
- :: Geschlossener Corpus
- :: Geringer Geräuschpegel
- :: Bequemer Transport durch geringes Eigengewicht
- :: Einfache Bedienung

Motor-Typ: 1-Zylinder 2-Takt Motor
Kraftstoff/Öl-Verhältnis: 50:1
Tank-Kapazität: 2,5 Liter
Motorleistung: 1,5 kW
Drehzahl: 3000 min ⁻¹
Laufleistung: 4 Stunden
Zündung / Starter: CDI / Seilzug
Generatordauerleistung: 0,63 kW
max. Leistung: 0,70 kW
Schutzklasse: I
Schutzart: IP23M
Steckdose: 230V / 50 Hz
Schall-Leistungspegel: 88 dB(A) bei 1 m
Schall-Leistungspegel LWA: 60 dB(A) bei 7 m
VerpackungsmaÙe: 520x360x450 mm
Gewicht (brutto/netto): 18 / 20 kg



- :: Very convenient for garden, leisure and camping activities
- :: incl. carrying handle and rubber feet
- :: Closed body
- :: Small sound level
- :: Convenient transportation because of light weight
- :: Easy handling

engine type: 1-cylinder 2-stroke engine
fuel/oil ratio: 50:1
fuel capacity: 2,5 Litres
engine power: 1,5 kW
engine speed: 3000 min ⁻¹
work duration: 4 hours
ignition / starter: CDI / control wire
generator performance: 0,63 kW
max. performance: 0,70 kW
protection class: I
protection mode: IP23M
voltage: 230V / 50 Hz
sound power level: 88dB(A) at 1 m
sound power level LWA: 60 dB(A) at 7 m
packaging dimensions: 520x360x450 mm
weight (net/gross): 18 / 20 kg

ZI-STE1000IV

STROMERZEUGER :: GENERATOR

EAN code: 912003923912 5

- :: **INVERTER Technologie – für sensible Geräte (Computer, etc.)**
- :: Hervorragend geeignet für den Gartenbereich sowie Freizeit- und Campingaktivitäten
- :: inkl. Tragegriff und GummifüÙe
- :: Geschlossener Corpus
- :: absolut geringer Geräuschpegel
- :: Bequemer Transport durch geringes Eigengewicht
- :: Einfache Bedienung

Motor-Typ: 1-Zylinder 4-Takt Motor
Tank-Kapazität: 2,5 Liter
Motorleistung: 1,3 / 5000 kW/r/min
Verbrauch max-min: 550-420 g/kWh
Laufleistung: 4 Stunden
Zündung / Starter: CDI / Seilzug
Generatordauerleistung: 0,85 KVA
max. Leistung: 0,95 KVA
Schutzklasse: I
Schutzart: IP23
Steckdose: 1x 230V / 50 Hz
Gleichstrom: 12 V / 6 A Ladestrom
Schall-Leistungspegel LWA: 59 dB(A) bei 7 m
VerpackungsmaÙe: 505x280x410 mm
Gewicht (brutto/netto): 14,8 / 16,8 kg



- :: **INVERTER technology – for sensitive devices (computers, etc.)**
- :: Very convenient for garden, leisure and camping activities
- :: incl. handle and rubber feet
- :: Closed body
- :: very small sound level
- :: Convenient transportation because of light weight
- :: Easy handling

engine type: 1-cylinder 4-stroke engine
fuel capacity: 2,5 Litres
engine power: 1,3 / 5000 kW/r/min
consumption max-min: 550-420 g/kWh
work duration: 4 hours
ignition / starter: CDI / control wire
generator performance: 0,85 KVA
max. performance: 0,95 KVA
protection class: I
protection mode: IP23
voltage: 1x 230V / 50 Hz
direct current: 12 V / 6A
sound power level LWA: 59 dB(A) at 7 m
packaging dimensions: 505x280x410 mm
weight (net/gross): 14,8 / 16,8 kg

ZI-STE2000IV

STROMERZEUGER :: GENERATOR

EAN code: 912003923913 2

- :: **INVERTER Technologie – für sensible Geräte (Computer, etc.)**
- :: Hervorragend geeignet für den Gartenbereich sowie Freizeit- und Campingaktivitäten
- :: inkl. Tragegriff und GummifüÙe
- :: Geschlossener Corpus
- :: absolut geringer Geräuschpegel
- :: Bequemer Transport durch geringes Eigengewicht
- :: Einfache Bedienung

Motor-Typ: 1-Zylinder 4-Takt Motor
Tank-Kapazität: 3,8 Liter
Motorleistung: 2,2 / 4500 kW/r/min
Verbrauch max-min: 550-420 g/kWh
Laufleistung: 4 Stunden
Zündung / Starter: CDI / Seilzug
Generatordauerleistung: 1,7 KVA
max. Leistung: 2,0 KVA
Schutzart: IP23
Steckdose: 2x 230V / 50 Hz
Gleichstrom: 12 V / 6 A Ladestrom
Schall-Leistungspegel LWA: 64 dB(A) bei 7 m
VerpackungsmaÙe: 555x305x460 mm
Gewicht (brutto/netto): 24 / 26 kg



- :: **INVERTER technology – for sensitive devices (computers, etc.)**
- :: Very convenient for garden, leisure and camping activities
- :: incl. handle and rubber feet
- :: Closed body
- :: very small sound level
- :: Convenient transportation because of light weight
- :: Easy handling

engine type: 1-cylinder 4-stroke engine
fuel capacity: 3,8 Litres
engine power: 2,2 / 4500 kW/r/min
consumption max-min: 550-420 g/kWh
work duration: 4 hours
ignition / starter: CDI / control wire
generator performance: 1,7 KVA
max. performance: 2,0 KVA
protection mode: IP23
voltage: 2x 230V / 50 Hz
direct current: 12 V / 6A
sound power level LWA: 64 dB(A) at 7 m
packaging dimensions: 555x305x460 mm
weight (net/gross): 24 / 26 kg

ZI-STE3000L

STROMERZEUGER :: GENERATOR

EAN code: 912003923854 8

- :: Hervorragend geeignet für den Baustellen- und Gartenbereich sowie Freizeit- und Campingaktivitäten
- :: inkl. Handgriffe und Räder
- :: Geringer Geräuschpegel
- :: Einfache Bedienung
- :: Ölstandsicherung

TECHNISCHE DATEN

Motor-Typ: 1-Zylinder 4-Takt Motor
 Tank-Kapazität: 15 Liter
 Motorleistung: 4,8 kW (196 ccm)
 Öltank-Kapazität: 0,6 Liter
 Drehzahl: 3000 min⁻¹
 Laufleistung: 7,2 Stunden
 Zündung / Starter: TCI / Seilzug
 Generatordauerleistung: 2,5 kW
 max. Leistung: 2,8 kW
 Schutzklasse: I
 Schutzart: IP23M
 Steckdose: 2 x 230V
 Schall-Leistungspegel LWA: 95 dB(A)
 Verpackungsmaße: 630x450x500 mm
 Gewicht (netto/brutto): 43 / 45 kg



TECHNICAL DATA

engine type: 1-cylinder 4-stroke engine
 fuel capacity: 15 Litres
 engine power: 4,8 kW (196 ccm)
 oil capacity: 0,6 Litres
 engine speed: 3000 min⁻¹
 work duration: 7,2 hours
 ignition / starter: TCI / control wire
 generator performance: 2,5 kW
 max. performance: 2,8 kW
 protection class: I
 protection mode: IP23M
 voltage: 2 x 230V
 sound power level LWA: 95 dB(A)
 packaging dimensions: 630x450x500 mm
 weight (net / gross): 43 / 45 kg



mit Gummireifen
with rubber wheels



mit Handgriff
with handle

ZI-STE3000

STROMERZEUGER :: GENERATOR

EAN code: 912003923789 3

- :: Hervorragend geeignet für den Baustellen- und Gartenbereich sowie Freizeit- und Campingaktivitäten
- :: inkl. Handgriffe und Räder
- :: Geringer Geräuschpegel
- :: Einfache Bedienung
- :: Ölstandsicherung

TECHNISCHE DATEN

Motor-Typ: 1-Zylinder 4-Takt Motor
 Tank-Kapazität: 15 Liter
 Motorleistung: 4,8 kW (196 ccm)
 Öltank-Kapazität: 0,6 Liter
 Drehzahl: 3000 min⁻¹
 Laufleistung: 7,2 Stunden
 Zündung / Starter: TCI / Seilzug
 Generatordauerleistung: 2,5 kW (400V)
 Generatordauerleistung: 833W (230V)
 max. Leistung: 2,8 kW (400V)
 max. Leistung: 933W (230V)
 Schutzklasse: I
 Schutzart: IP23M
 Steckdose: 2 x 230V / 1 x 400V
 Schall-Leistungspegel LWA: 95 dB(A)
 Verpackungsmaße: 630x450x500 mm
 Gewicht: 43/45 kg



TECHNICAL DATA

engine type: 1-cylinder 4-stroke engine
 fuel capacity: 15 Litres
 engine power: 4,8 kW (196 ccm)
 oil capacity: 0,6 Litres
 engine speed: 3000 min⁻¹
 work duration: 7,2 hours
 ignition / starter: TCI / control wire
 generator performance: 2,5 kW (400V)
 generator performance: 833W (230V)
 max. performance: 2,8 kW
 max. performance: 933W (230V)
 protection class: I
 protection mode: IP23M
 voltage: 2 x 230V / 1 x 400V
 sound power level LWA: 95 dB(A)
 packaging dimensions: 630x450x500 mm
 weight: 43/45 kg

ZI-STE6500

STROMERZEUGER :: GENERATOR

EAN code: 912003923785 5

- :: Hervorragend geeignet für den Baustellen- und Gartenbereich sowie Freizeit- und Campingaktivitäten
- :: Geringer Geräuschpegel
- :: Einfache Bedienung
- :: Ölmangelsicherung, Benzin-Tankanzeige, Spannungsmesser,
- :: Überlastungsschutz
- :: inkl. Fahrwerk

TECHNISCHE DATEN

Motor-Typ: 1-Zylinder 4-Takt Motor
 Tank-Kapazität: 25 Liter
 Motorleistung: 9,7 kW (389 ccm)
 Öltank-Kapazität: 1,1 Liter
 Drehzahl: 3600 min⁻¹
 Laufleistung: 8,5 Stunden
 Zündung / Starter: TCI / Seilzug
 Generatordauerleistung: 5,0 kW (400V)
 Generatordauerleistung: 1,66 kW (230V)
 max. Leistung: 5,5 kW (400V)
 max. Leistung: 1,83 kW (230V)
 Schutzklasse: I
 Schutzart: IP23M
 Steckdose: 3 x 230V / 1 x 400V
 Gleichstrom: 12V / 10A Ladestrom
 Schall-Leistungspegel LWA: 96 dB(A)
 Verpackungsmaße: 730x540x580 mm
 Gewicht (netto/brutto): 86 / 88 kg



TECHNICAL DATA

engine type: 1-cylinder 4-stroke engine
 fuel capacity: 25 Litres
 engine power: 9,7 kW (389 ccm)
 fuel capacity: 1,1 Litres
 engine speed: 3600 min⁻¹
 work duration: 8,5 hours
 ignition / starter: TCI / control wire
 generator performance: 5,0 kW (400V)
 generator performance: 1,66 kW (230V)
 max. performance: 5,5 kW (400V)
 max. performance: 1,83 kW (230V)
 protection class: I
 protection mode: IP23M
 voltage: 3 x 230V / 1 x 400V
 direct current: 12V / 10A charging current
 sound power level LWA: 96 dB(A)
 packaging dimensions: 730x540x580 mm
 weight (net/gross): 86 / 88 kg



ZI-STE7500D

STROMERZEUGER :: GENERATOR

EAN code: 912003923842 5

- :: Hervorragend geeignet für den Baustellen- und Gartenbereich sowie landwirtschaftlichen Einsatz
- :: Geringer Geräuschpegel
- :: Einfache Bedienung
- :: Fahrwerk und Transportgriffe
- :: Hohe Tankkapazität
- :: inkl. E-Start und Batterie

TECHNISCHE DATEN

Motor-Typ: 1-Zylinder Diesel-Motor
 Tank-Kapazität: 12,5 Liter
 Motorleistung: 6,0 kW
 Öltank-Kapazität: 1,65 Liter
 Drehzahl: 3000 min⁻¹
 Laufleistung: 6,3 Stunden (voller Tank)
 Zündung / Starter: CI / Elektrisch
 Steckdose: 1 x 230V / 1 x 400V
 max. Leistung 230V: 1,6 kW
 max. Leistung 400V: 4,8 kW
 Schutzklasse: I
 Schutzart: IP23
 Schall-Leistungspegel LWA: 103 dB(A)
 Abmessungen: 740x500x630 mm
 Verpackungsmaße: 740x510x650 mm
 Gewicht (netto/brutto): 113 / 120 kg



TECHNICAL DATA

engine type: 1-cylinder Diesel engine
 fuel capacity: 12,5 Litres
 engine power: 6,0 kW
 oil capacity: 1,65 Litres
 engine speed: 3000 min⁻¹
 work duration: 6,3 hours with full tank
 ignition / starter: CI / electric
 voltage: 1 x 230V / 1 x 400V
 max. performance 230V: 1,6 kW
 max. performance 400V: 4,8 kW
 protection class: I
 protection mode: IP23
 sound power level LWA: 103 dB(A)
 dimensions: 740x500x630 mm
 packaging dimensions: 740x510x650 mm
 weight (net/gross): 113 / 120 kg



Bedienkonsole / control panel

ZI-CWP400

TAUCHPUMPE :: CLEAR WATER PUMP

EAN code: 912003923001 6

- :: universelle Tauchpumpe mit max. Pumpkapazität von 7,3 m³/h und einer Leistungsaufnahme von 400 W
- :: inklusive Schwimmerschalter
- :: flach absaugend, solide und zuverlässige Konstruktion
- :: verschiedene Anschlüsse an der Druckseite
- :: hochwertiges, schlagfestes Kunststoffgehäuse
- :: inkl. Tragegriff und 10 m Kabel
- :: einfaches und flexibles Handling durch geringes Eigengewicht

TECHNISCHE DATEN

Betriebsspannung: 230V / 50Hz
Schutzklasse: I
Motorleistung: 400 W
max. Körnung: 5,0 mm
max. Pumpkapazität: 7,3 m³/h
max. Höhe: 7,5 m
max. Tiefe: 7 m
Rohrdurchmesser: 1" (25mm) - 1,5" (38mm)
Verpackungsmaße: 220x160x310 mm
460x340x330 mm/4Stk.
Gewicht (netto/brutto): 3,95 / 4,5 kg



- :: universal submersible pump with max. pumping capacity of 7,3 m³/h and a power of 400 W
- :: including float switch
- :: syphonic flat, solid and reliable design
- :: different ports at the pressure side
- :: high quality and impact resistant plastic housing
- :: with carrying handle and 10 m cable
- :: simple and flexible handling due to low weight

TECHNICAL DATA

voltage: 230V / 50Hz
protection class: I
motor power: 400 W
max. grain size: 5,0 mm
max. pump capacity: 7,3 m³/h
max. height: 7,5 m
max. depth: 7m
pipe diameter: 1" (25mm) - 1,5" (38mm)
packaging dimensions: 220x160x310 mm
460x340x330 mm/4pcs.
weight (net/gross): 3,95 / 4,5 kg

ZI-DWP900

SCHMUTZWASSER TAUCHP. :: DIRT WATER PUMP

EAN code: 912003923002 3

- :: Schmutzwasser Tauchpumpe mit 14,3 m³/h
- :: Leistungsaufnahme von 900 W
- :: inklusive Schwimmerschalter
- :: solide und zuverlässige Konstruktion
- :: verschiedene Anschlüsse an der Druckseite
- :: hochwertiges, schlagfestes Kunststoffgehäuse
- :: inkl. Tragegriff und 10 m Kabel
- :: einfaches und flexibles Handling durch geringes Eigengewicht

TECHNISCHE DATEN

Betriebsspannung: 230V / 50Hz
Schutzklasse: I
Motorleistung: 900 W
max. Körnung: 35,0 mm
max. Pumpkapazität: 14 m³/h
max. Höhe: 8,5 m
max. Tiefe: 7 m
Rohrdurchmesser: 1" (25mm) - 1,5" (38mm)
Verpackungsmaße: 220x160x370 mm
460x340x385 mm/4Stk.
Gewicht (netto/brutto): 5,0 / 5,5 kg



- :: dirty water pump with 14,3 m³/h
- :: power consumption of 900 W
- :: including float switch
- :: solid and reliable design
- :: different ports at the pressure side
- :: high quality and impact resistant plastic housing
- :: with carrying handle and 10 m cable
- :: simple and flexible handling due to low weight

TECHNICAL DATA

voltage: 230V / 50Hz
protection class: I
motor power: 900 W
max. grain size: 35,0 mm
max. pump capacity: 14 m³/h
max. height: 8,5 m
max. depth: 7 m
pipe diameter: 1" (25mm) - 1,5" (38mm)
packaging dimensions: 220x160x370 mm
460x340x385 mm/4pcs.
weight (net/gross): 5,0 / 5,5 kg

ZI-DWP1100N

SCHMUTZWASSER TAUCHP. :: DIRT WATER PUMP

EAN code: 912003923003 0

- :: Niro Schmutzwasser Tauchpumpe mit 15 m³/h
- :: Leistungsaufnahme von 1100 W
- :: inklusive Schwimmerschalter
- :: solide und zuverlässige Konstruktion
- :: verschiedene Anschlüsse an der Druckseite
- :: hochwertiges, Niro-Gehäuse
- :: inkl. Tragegriff und 10 m Kabel
- :: einfaches und flexibles Handling durch geringes Eigengewicht

TECHNISCHE DATEN

Betriebsspannung: 230V / 50Hz
Schutzklasse: I
Motorleistung: 1100 W
max. Körnung: 35,0 mm
max. Pumpkapazität: 15 m³/h
max. Höhe: 9,5 m
max. Tiefe: 7 m
Rohrdurchmesser: 1" (25mm) - 1,5" (38mm)
Verpackungsmaße: 220x160x370 mm
460x340x385 mm/4Stk.
Gewicht (netto/brutto): 5,85 / 6,35 kg



- :: stainless steel dirty water pump with 15 m³/h
- :: power consumption of 1100 W
- :: including float switch
- :: solid and reliable design
- :: different ports at the pressure side
- :: high quality stainless steel housing
- :: with carrying handle and 10 m cable
- :: simple and flexible handling due to low weight

TECHNICAL DATA

voltage: 230V / 50Hz
protection class: I
motor power: 1100 W
max. grain size: 35,0 mm
max. pump capacity: 15 m³/h
max. height: 9,5 m
max. depth: 7 m
pipe diameter: 1" (25mm) - 1,5" (38mm)
packaging dimensions: 220x160x370 mm
460x340x385 mm/4pcs.
weight (net/gross): 5,85 / 6,35 kg

ZI-GP1200

GARTENPUMPE :: GARDEN PUMP

EAN code: 912003923005 4

- :: Gartenpumpe mit 3400 l/h und einer Leistungsaufnahme von 1200 W
- :: ideal zur Gartenbewässerung
- :: Zum Aus-/Umpumpen von Leitungs- und Regenwasser
- :: Pumpengehäuse aus rostfreiem Edelstahl
- :: Kräftiger Asynchronmotor mit Temperatur- u. Überlastungsschutz
- :: Wassereinfüllschraube
- :: Tragegriff, Ein-/Ausschalter
- :: Kabellänge 1,2 m

TECHNISCHE DATEN

Betriebsspannung: 230V / 50Hz
Schutzklasse: I
Motorleistung: 1200 W
max. Pumpkapazität: 3400 l/h
max. Ansaughöhe: 43 m
max. Tiefe: 7 m
max. Wassertemperatur: 35°C
Verpackungsmaße: 365x230x230 mm
Gewicht (netto/brutto): 7,9 / 8,4 kg



- :: garden pump with 3400 l/h and a power of 1200 W
- :: ideal for garden irrigation
- :: for removal/pumping of storm water management and rainwater
- :: pump housing made out of stainless steel
- :: powerful induction motor with temperature and overload protection
- :: screw for water filling
- :: handle, on/off switch
- :: cable length 1,2 m

TECHNICAL DATA

voltage: 230V / 50Hz
protection class: I
motor power: 1200 W
max. pump capacity: 3400 l/h
max. height: 43 m
max. depth: 7 m
max. water temperature: 35°C
packaging dimensions: 365x230x230 mm
weight (net/gross): 7,9 / 8,4 kg



ZI-HWW1200

HAUSWASSERWERK :: GARDEN PUMP

EAN code: 912003923006 1

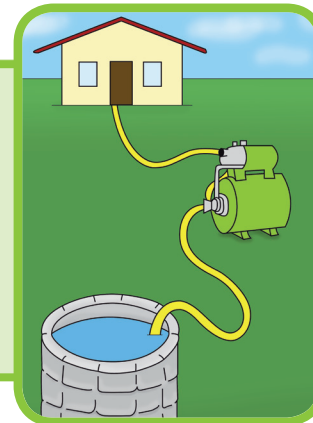
- :: Hauswasserwerk mit 3400 l/h und einer Leistungsaufnahme von 1200 W zur Versorgung mit Brauchwasser
- :: Zur Versorgung mit Leitungswasser
- :: Pumpengehäuse aus rostfreiem Edelstahl
- :: Kräftiger Asynchronmotor mit Temperatur- u. Überlastungsschutz
- :: 20 l Tankvolumen
- :: mit Manometer und Druckschalter
- :: Wassereinfüllschraube
- :: mit Tragegriff
- :: Kabellänge 1,2 m

TECHNISCHE DATEN	Betriebsspannung: 230V / 50Hz
	Schutzklasse: I
	Motorleistung: 1200 W
	max. Pumpkapazität: 3400 l/h
	max. Förderhöhe: 30 m
	max. Ansaughöhe: 7 m
	max. Wassertemperatur: 35°C
	Verpackungsmaße: 460x280x570 mm
Gewicht (netto/brutto): 12 / 14 kg	



- :: garden pump with 3400 l/h and a power of 1200 W for the supply of domestic process water
- :: for supplying tap water
- :: pump housing made out of stainless steel
- :: powerful induction motor with temperature and overload protection
- :: 20 l tank volume
- :: with pressure gauge and pressure switch
- :: screw for water filling
- :: with handle
- :: cable length 1,2 m

TECHNICAL DATA	voltage: 230V / 50Hz
	protection class: I
	motor power: 1200 W
	max. pump capacity: 3400 l/h
	max. height: 30 m
	max. depth: 7 m
	max. water temperature: 35°C
	packaging dimensions: 460x280x570 mm
weight (net/gross): 12 / 14 kg	

Anschluss-Schema
connection scheme

ZI-HWW1200N

HAUSWASSERWERK :: GARDEN PUMP

EAN code: 912003923007 8

- :: Niro Hauswasserwerk mit 3400 l/h und einer Leistungsaufnahme von 1200 W zur Versorgung mit Brauchwasser
- :: Zur Versorgung mit Leitungswasser
- :: Pumpengehäuse aus rostfreiem Edelstahl
- :: Kräftiger Asynchronmotor mit Überlastungsschutz
- :: 20 l Tankvolumen
- :: mit Manometer und Druckschalter
- :: Wassereinfüllschraube
- :: mit Tragegriff
- :: Kabellänge 1,2 m

TECHNISCHE DATEN	Betriebsspannung: 230V / 50Hz
	Schutzklasse: I
	Motorleistung: 1200 W
	max. Pumpkapazität: 3400 l/h
	max. Förderhöhe: 30 m
	max. Ansaughöhe: 7 m
	max. Wassertemperatur: 35°C
	Verpackungsmaße: 460x280x570 mm
Gewicht (netto/brutto): 12 / 14 kg	



- :: stainless steel garden pump with 3400 l/h and a power of 1200 W for the supply of domestic process water
- :: for supplying tap water
- :: pump housing made out of stainless steel
- :: powerful induction motor with overload protection
- :: 20 l tank volume
- :: with pressure gauge and pressure switch
- :: screw for water filling
- :: with handle
- :: cable length 1,2 m

TECHNICAL DATA	voltage: 230V / 50Hz
	protection class: I
	motor power: 1200 W
	max. pump capacity: 3400 l/h
	max. height: 30 m
	max. depth: 7 m
	max. water temperature: 35°C
	packaging dimensions: 460x280x570 mm
weight (net/gross): 12 / 14 kg	

ZI-DOP600

DIESEL- UND ÖLPUMPE :: DIESEL OIL PUMP

EAN code: 912003923008 5

- :: Diesel- und Ölpumpe mit 40 l/min, Leistungsaufnahme von 600 W
- :: automatische Abschaltung
- :: Zubehör:
- 2m Ansaugschlauch, 4m Abgabeschlauch, Zapfpistole
- Aluminium, Zählwerk, Tüllen und Anschlüsse, Gehäuse
- :: mit Tragegriff
- :: nur für Heizöl und Diesel geeignet

TECHNISCHE DATEN	Betriebsspannung: 230V / 50Hz
	Schutzklasse: I
	Motorleistung: 600 W
	max. Durchfluss: 24 l/min
	Geschwindigkeit: 2800 min ⁻¹
	max. Förderhöhe: 5 m
	Einlass/Auslass: 1"
	Verpackungsmaße: 460x280x470 mm
Gewicht (netto/brutto): 8 / 12,5 kg	



- :: diesel oil pump with 40 l/min and a power of 600 W
- :: automatic stop
- :: accessories:
- 2 m suction hose, 4 m dispensation hose, aluminium nozzle, counter, grommets and connectors, housing
- :: with handle
- :: only suitable for heating oil and diesel

TECHNICAL DATA	voltage: 230V / 50Hz
	protection class: I
	motor power: 600 W
	max. flow capacity: 24 l/min
	speed: 2800 min ⁻¹
	max. lift capacity: 5 m
	inlet/outlet: 1"
	packaging dimensions: 460x280x470 mm
weight (net/gross): 8 / 12,5 kg	

ZI-BRM35

BENZINRASENMÄHER :: GASOLINE LAWN MOWER

EAN code: 912003923019 1

- :: zum Mähen von allen Gärten - auch mit Hanglage
- :: mit Radantrieb
- :: kräftiger 4-Takt Motor
- :: Großzügiger Fangkorb mit 60 l Kapazität
- :: Fahrwerk mit großen Rädern für eine besonders anwenderfreundliche Nutzung
- :: geschäumter Komfortgriff

TECHNISCHE DATEN

Motor-Typ: 1-Zylinder 4-Takt OHV-Motor
 Kraftstoff: bleifreies Benzin
 Motorleistung: 2,6 kW / 3,5 PS / 123 ccm
 Öltank-Kapazität: 1,0 l
 Drehzahl: 2850 min⁻¹
 Schnittbreite/höhe: 400 mm / 20-60 mm
 Höhenverstellung: 10-fach Zentral
 Start/Antrieb: Seilzug / Radantrieb
 Radgröße vorne/hinten: ca. 18 cm/ca. 20 cm
 Schall-Druckpegel LPA: 96 dB(A)
 Schall-Leistungspegel LWA: 98 dB(A)
 Verpackungsmaße: 690x490x430 mm
 Gewicht (netto/brutto): 21 / 23 kg



TECHNICAL DATA

engine type: 1-cylinder 4-stroke OHV engine
 fuel type: lead-free gasoline
 engine power: 2,6 kW / 3,5 hp / 123 ccm
 oil tank capacity: 1,0 l
 speed: 2850 min⁻¹
 cutting width/height: 400 mm / 20-60 mm
 height adjustment: 10 positions central
 start/drive: recoil start/wheel drive
 wheel size front/back: 18 cm/20 cm approx.
 sound pressure level LPA: 96 dB(A)
 sound power level LWA: 98 dB(A)
 packaging dimensions: 690x490x430 mm
 weight (net/gross): 21 / 23 kg

ZI-BRM56

BENZINRASENMÄHER :: GASOLINE LAWN MOWER

EAN code: 912003923020 7

- :: zum Mähen von allen Gärten - auch mit Hanglage
- :: mit Radantrieb
- :: 4in1 - Mähen, Mulchen, Fangen, Seitenauswurf
- :: kräftiger 4-Takt Motor
- :: Großzügiger Plastik-Fangkorb
- :: Fahrwerk mit großen Rädern für eine besonders anwenderfreundliche Nutzung
- :: geschäumter Komfortgriff
- :: Highwheeler
- :: Fangkorb mit Hardtop

TECHNISCHE DATEN

Motor-Typ: 1-Zylinder 4-Takt OHV-Motor
 Kraftstoff: bleifreies Benzin
 Motorleistung: 4,4 kW / 6,0 PS / 173 ccm
 Öltank-Kapazität: 1,5 l
 Drehzahl: 2750 min⁻¹
 Schnittbreite/höhe: 560 mm / 30-85 mm
 Höhenverstellung: 8-fach Zentral
 Antrieb: Riemenantrieb
 Radgröße vorne/hinten: 20,5 cm/ca. 30,5 cm
 Schallpegel LWA: 98 dB(A)
 Verpackungsmaße: 960x620x450 mm
 Gewicht (netto/brutto): 42 / 45 kg



TECHNICAL DATA

engine type: 1-cylinder 4-stroke OHV engine
 fuel type: lead-free gasoline
 engine power: 4,4 kW / 6,0 hp / 173 ccm
 oil tank capacity: 1,5 l
 speed: 2750 min⁻¹
 cutting width/height: 560 mm / 30-85 mm
 height adjustment: 8 positions central
 drive: belt gear
 wheel size front/back: 20,5 cm/ca. 30,5 cm
 noise level LWA: 98 dB(A)
 packaging dimensions: 960x620x450 mm
 weight (net/gross): 42 / 45 kg



ZI-BRM60

BENZINRASENMÄHER :: GASOLINE LAWN MOWER

EAN code: 912003923021 4

- :: zum Mähen von allen Gärten - auch mit Hanglage
- :: mit Radantrieb für bequeme Bedienung
- :: **4in1 - Mähen, Mulchen, Fangen, Seitenauswurf**
- :: Zentrale Höhenverstellung, klappbarer Griff
- :: kräftiger Briggs&Stratton 4-Takt Motor - E 10 tauglich
- :: Gewebefangkorb mit Hardtop mit 60 l Kapazität
- :: Fahrwerk mit großen Rädern für eine besonders anwenderfreundliche Nutzung
- :: Highwheeler
- :: geschäumter Komfortgriff

TECHNISCHE DATEN

- Motor-Typ: 1-Zylinder 4-Takt BS-Motor 675 (Briggs & Stratton)
- Kraftstoff: bleifreies Benzin
- Motorleistung: 4,4 kW / 6,0 PS / 190 ccm
- Öltank-Kapazität: 1,5 l
- Drehzahl: 2700 min⁻¹
- Schnittbreite/höhe: 510 mm / 30-80 mm
- Höhenverstellung: 8 fach Zentral
- Start/Antrieb: Seilzug / Radantrieb
- Radgröße vorne/hinten: 20,5 cm / 25,4 cm
- Schall-Druckpegel LPA: 96 dB(A)
- Schall-Leistungspegel LWA: 98 dB(A)
- Verpackungsmaße: 860x570x430 mm
- Gewicht (netto/brutto): 36 / 39 kg

- :: suitable for mowing all kinds of gardens - also hillside
- :: propelled for convenient operation
- :: **4in1 - mowing, mulching, catching, side ejection**
- :: central height adjustment, foldable handle
- :: powerful Briggs&Stratton 4-stroke engine
- :: tissue grassbox with hardtop with a capacity of 60 l
- :: chassis with big wheels for user-friendly use
- :: highwheeler
- :: foamed comfort handle

TECHNICAL DATA

- engine type: 1-cylinder 4-stroke BS engine (Briggs & Stratton)
- fuel type: lead-free gasoline
- engine power: 4,4 kW / 6,0 hp / 190 ccm
- oil tank capacity: 1,5 l
- speed: 2700 min⁻¹
- cutting width/height: 510 mm / 30-80 mm
- height adjustment: 8 positions central
- start/drive: recoil start/wheel drive
- wheel size front/back: 20,5 cm/25,4 cm
- sound pressure level LPA: 96 dB(A)
- sound power level LWA: 98 dB(A)
- packaging dimensions: 860x570x430 mm
- weight (net/gross): 36 / 39 kg



Briggs & Stratton-Motor
Briggs & Stratton engine



ZI-RMR1500

RASENMÄHERROBOTER :: ROBOT LAWN MOWER

EAN code: 912003923140 2

- :: Der perfekte Assistent für Ihren Garten!
- :: geeignet für Rasenflächen bis 1500 m²
- :: Sensoren überwachen die automatisierte und effektive Arbeitsweise des Geräts, u. a.: Hebe-, Neigungs-, Stoß-, Regensensor
- :: Mähzyklen : 3 x jeweils ca. 3 Std mähen, anschließend ca. 3 Std. laden; hierauf muss der Zyklus neu gestartet werden
- :: Zwei Mäh-Varianten: Gerade-Modus / Spiralförmiger Modus
- :: Zubehör: Begrenzungsdraht 100m mit Erdspeissen
optional: Regenschutz, weitere 100m Draht mit Erdspeissen



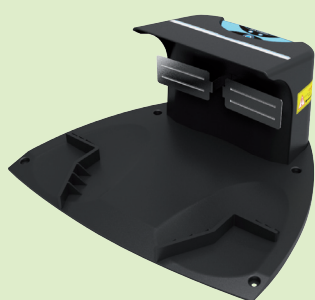
TECHNISCHE DATEN

Strom Ladestation: 230V / 50Hz
Strom Roboter: 24V / DC
Leistung: 85 Watt
max. Hangneigung: 30°
Schnitthöhe: 30 mm / 40 mm
Schnittbreite: 280 mm
Mähgeschwindigkeit: 25 m/min.
Drehzahl Schneidmesser: 4000 min ⁻¹
Ø Arbeitszeit: 2-3 h
Fernbedienung: bis 6 m
Batterie: Lithium / 6,6 Ah
Ladezeit: < 3 h
Lärmpegel LWA: < 65 dB
Größe (Roboter): 560 x 510 x 250 mm
Größe (Ladestation): 450 x 385 x 780 mm
Gewicht (Roboter): 15 kg
Verpackungsmaße: 780x575x280 mm



TECHNICAL DATA

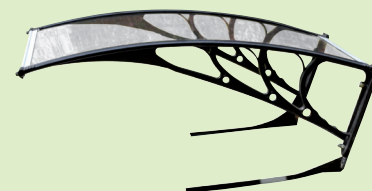
loading station voltage: 230V / 50Hz
robot voltage: 24V / DC
power: 85 W
max. slope: 30°
cutting height: 30 mm / 40 mm
cutting width: 280 mm
mowing speed: 25 m/min.
knives speed: 4000 min ⁻¹
Ø working time: 2-3 hrs
remote control: bis 6 m
battery: Lithium / 6,6 Ah
loading time: < 3 hrs
sound power level LWA: < 65 dB
dimensions (robot): 560 x 510 x 250 mm
dimensions (loading station): 450 x 385 x 780 mm
weight (robot): 15 kg
packaging dimensions: 780x575x280 mm



Ladestation / loading station



Unteransicht / view from below



optionaler Regenschutz / rain cover



ZIPPER



ZI-RMR2600

RASENMÄHERROBOTER :: ROBOT LAWN MOWER

EAN code: 912003923141 9

- :: Der perfekte Assistent für Ihren Garten!
- :: geeignet für Rasenflächen bis 2600 m²
- :: Sensoren überwachen die automatisierte und effektive Arbeitsweise des Geräts, u. a.: Hebe-, Neigungs-, Stoß-, Regensensor
- :: Diebstahlsicherung, LED Display, Sprachauswahl, Passwortschutz
- :: timer, zone programming
- :: Mähmodi: Manueller Start-Stop Modus / Automatisch programmierter Start-Stop Modus
- :: Zwei Mäh-Varianten: Gerade-Modus / Spiralförmiger Modus
- :: Zubehör: Begrenzungsdraht 100m mit Erdspeissen
optional: Regenschutz, weitere 100m Draht mit Erdspeissen



TECHNISCHE DATEN

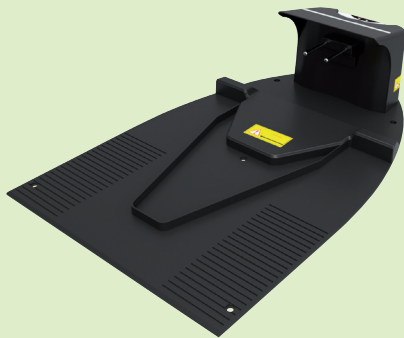
Strom Ladestation: 230V / 50Hz
Strom Roboter: 24V / DC
Leistung: 85 W
max. Hangneigung: 30°
Schnitthöhe: 25-60 mm
Schnittbreite: 280 mm
Mähgeschwindigkeit: 35 m/min.
Drehzahl Schneidmesser: 3000 min ⁻¹
Ø Arbeitszeit: 2-3 h
Fernbedienung: bis 6 m
Batterie: Lithium / 6,6 Ah
Ladezeit: < 3 h
Lärmpegel LWA: < 60 dB
Größe (Roboter): 605 x 465 x 280 mm
Größe (Ladestation): 780 x 500 x 170 mm
Gewicht (Roboter): 18 kg
Verpackungsmaß: 910x560x345mm



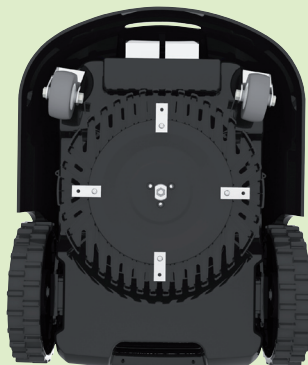
- :: The perfect assistant for your garden!
- :: suitable for lawns up to 2600 m²
- :: Sensors monitor the automated and effective operation of the device, i. a.: lifting-, slope-, impact-, rain sensor
- :: anti-theft device, LED display, language selection, password protection
- :: accessories: virtual wire 100m, rain cover
- :: two mowing modes: manual start-stop-mode / automatic programmed start-stop mode
- :: two mowing modes: straight mode / spiral mode
- :: accessories: virtual wire 100m
optional: rain cover, add. 100m wire with ground spikes

TECHNICAL DATA

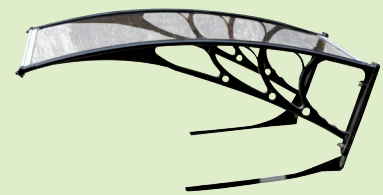
loading station voltage: 230V / 50Hz
robot voltage: 24V / DC
power: 85 W
max. slope: 30°
cutting height: 25-60 mm
cutting width: 280 mm
mowing speed: 35 m/min.
knives speed: 3000 min ⁻¹
Ø working time: 2-3 hrs
remote control: bis 6 m
battery: Lithium / 6,6 Ah
loading time: < 3 hrs
sound power level LWA: < 60 dB
dimensions (robot): 605 x 465 x 280 mm
dimensions (loading station): 780 x 500 x 170mm
weight (robot): 18 kg
packaging dimensions: 910x560x345mm



Ladestation / loading station



Untersicht / view from below



optionaler Regenschutz / rain cover



ZI-HDR140

HOCHDRUCKREINIGER :: HIGH PRESSURE CLEANER

EAN code: 912003923819 7

- :: einfaches Handling durch geringes Eigengewicht
- :: Idealer Einsatz „Rund ums Haus“
- :: Auto-Stop-System
- :: ALU Pumpe, Kunststoffwasseranschluss
- :: inkl. Spritzlanze mit Vario-Düse
- :: inkl. 8m-Hochdruck-Schlauch, 5m Anschlusskabel, Waschbürste und Waschmitteltank

TECHNISCHE DATEN

Betriebsspannung: 230V / 50Hz
Motorleistung: 1,4 kW Induktion
Leerlaufdrehzahl: 2850 min ⁻¹
Schutzklasse: II
Arbeitsdruck: 90 bar
max. Pumpendruck: 135 bar
Durchflussmenge: 5,8 l/min
Wassereingangsdruk: max. 4 bar
Eingangstemperatur: 5-50°C max.
Schall-Druckpegel LPA: 77,2dB (A)
Schall-Leistungspegel LWA: 93,5 dB (A)
Abmessungen: 850x370x330 mm
Gewicht (netto/brutto): 16 / 18 kg



- :: easy handling due to low weight
- :: Ideal use „around the house“
- :: Auto-stop-system
- :: alu pump, plastic water connection
- :: turbo lance with vario jet
- :: incl. 8m high pressure tube, 5m electric cable, brush and detergent tank

TECHNICAL DATA

voltage: 230V / 50Hz
motor power: 1,4 kW induction
idle speed: 2850 min ⁻¹
protection class: II
operating pressure: 90 bar
max. pump pressure: 135 bar
flow capacity: 5,8 l/min
water supply pressure: max. 4 bar
inlet temperature: 5-50°C max.
sound pressure level LPA: 77,2dB (A)
sound power level LWA: 93,5 dB (A)
dimensions: 850x370x330 mm
weight (net/gross): 16 / 18 kg

ZI-HDR200

HOCHDRUCKREINIGER :: HIGH PRESSURE CLEANER

EAN code: 912003923820 3

- :: einfaches Handling durch geringes Eigengewicht und Fahrwerk
- :: Idealer Einsatz „Rund ums Haus“
- :: Auto-Stop-System
- :: ALU Pumpe, Metallwasseranschluss
- :: inkl. Spritzlanze mit Vario-Düse
- :: inkl. 5m-Hochdruck-Schlauch mit Kabelroller, 5m Anschlusskabel, rotierender Waschbürste und integriertem Waschmittelflasche

TECHNISCHE DATEN

Betriebsspannung: 230V / 50Hz
Motorleistung: 2,5 kW Induktion
Leerlaufdrehzahl: 2850 min ⁻¹
Schutzklasse: I
Arbeitsdruck: 130 bar
max. Pumpendruck: 195 bar
Durchflussmenge: 7 l/min
Wassereingangsdruk: max. 4 bar
Eingangstemperatur: 5-50°C max.
Schall-Druckpegel LPA: 80,5 dB (A)
Schall-Leistungspegel LWA: 97 dB (A)
Abmessungen: 880x365x380 mm
Gewicht (netto/brutto): 20 / 22 kg



- :: easy handling due to low weight and moving device
- :: Ideal use „around the house“
- :: Auto-stop-system
- :: alu pump, metal water connection
- :: turbo lance with vario jet
- :: incl. 5m high pressure tube with cable reel, 5m electric cable, rotary brush and detergent bottle

TECHNICAL DATA

voltage: 230V / 50Hz
motor power: 2,5 kW induction
idle speed: 2850 min ⁻¹
protection class: I
operating pressure: 130 bar
max. pump pressure: 195 bar
flow capacity: 7 l/min
water supply pressure: max. 4 bar
inlet temperature: 5-50°C max.
sound pressure level LPA: 80,5 dB (A)
sound power level LWA: 97 dB (A)
dimensions: 880x365x380 mm
weight (net/gross): 20 / 22 kg

ZI-HDR230

HOCHDRUCKREINIGER :: HIGH PRESSURE CLEANER

EAN code: 912003923821 0

- :: einfaches Handling durch geringes Eigengewicht und Fahrwerk
- :: Idealer Einsatz „Rund ums Haus“
- :: Auto-Stop-System
- :: Messing Pumpe, Metallwasseranschluss
- :: inkl. Spritzlanze mit Vario-Düse
- :: inkl. 5m-Hochdruck-Schlauch mit Kabelroller, 5m Anschlusskabel, rotierender Waschbürste und integriertem Waschmitteltank

TECHNISCHE DATEN

Betriebsspannung: 230V / 50Hz
Motorleistung: 3,0 kW Induktion
Leerlaufdrehzahl: 2850 min ⁻¹
Schutzklasse: II
Arbeitsdruck: 150 bar
max. Pumpendruck: 225 bar
Durchflussmenge: 7 l/min
Wassereingangsdruk: max. 4 bar
Eingangstemperatur: 5-50°C max.
Schall-Druckpegel LPA: 80,5 dB (A)
Schall-Leistungspegel LWA: 97 dB (A)
Abmessungen: 880x365x380 mm
Gewicht (netto/brutto): 22 / 24 kg



- :: easy handling due to low weight and moving device
- :: Ideal use „around the house“
- :: Auto-stop-system
- :: brass pump, metal water connection
- :: turbo lance with vario jet
- :: incl. 5m high pressure tube with cable reel, 5m electric cable, rotary brush and detergent bottle

TECHNICAL DATA

voltage: 230V / 50Hz
motor power: 3,0 kW induction
idle speed: 2850 min ⁻¹
protection class: II
operating pressure: 150 bar
max. pump pressure: 225 bar
flow capacity: 7 l/min
water supply pressure: max. 4 bar
inlet temperature: 5-50°C max.
Schall-Druckpegel LPA: 80,5 dB (A)
Schall-Leistungspegel LWA: 97 dB (A)
dimensions: 880x365x380 mm
weight (net/gross): 22 / 24 kg

ZI-HDS8L

HAND-DRUCKSPRÜHER :: PRESSURE SPRAYER

EAN code: 912003923018 4

- :: Spritzrohr aus Kunststoff
- :: Spritzdüse aus Kunststoff
- :: Bedienhebel am Handgriff der Sprühlanze
- :: Stabiler und verstellbarer Tragegurt für bequeme Fortbewegung
- :: 8 Liter Fassungsvermögen
- :: handlicher Griff zum bequemen Pumpen
- :: bestens zum Sprühen von Düngern und Pflanzenschutzmitteln geeignet

TECHNISCHE DATEN

Tankvolumen: 8,0 l
 Spritzrohr Material: Kunststoff
 Spritzdüse Material: Kunststoff
 Verpackungsmaße:
 565x380x575 mm / 6Stk.
 Gewicht (netto/brutto): 9,3 kg / 10,8 kg



- :: plastic spray lance
- :: plastic spray nozzle
- :: operating lever on the handle of the lance
- :: solid and comfortable carrying strap for convenient moving
- :: tank capacity of 8 litres
- :: handle for convenient pumping
- :: best suitable for spraying fertilizers and pesticides

TECHNICAL DATA

tank capacity: 8,0 l
 spray lance material: plastic
 spray nozzle material: plastic
 packaging dimensions:
 565x380x575 mm / 6pcs
 weight (net/gross): 9,3 kg / 10,8 kg

ZI-DS2V-AKKU

AKKU-DRUCKSPRÜHER :: AKKU GARDEN SPRAYER

EAN code: 912003923016 0

- :: Ein/Aus-Schalter verhindert den Rückfluss
- :: praktische Lanze für das Sprühen in alle Richtungen
- :: Spiralschlauch
- :: 2 patentierte Sprühköpfe
- :: Düse verstellbar (Nebel bis harter, direkter Strahl)
- :: elektronischer Überlastungsschutz
- :: Lithium-Ionen-Akku, inkl. Ladegerät
- :: 3 Sprühmodi werden mit einfachem Schalter bedient
- :: Arbeitslicht für gedämmte Lichtverhältnisse
- :: lange Lebensdauer von ca. 200 h
- :: gummi-ummantelter Griff
- :: Sprüher kann gezogen oder auf dem Rücken getragen werden

TECHNISCHE DATEN

Leistung: 7,2 V / 1,8-3 A / 2AH
 Akku: Lithium-Ionen Akku
 Ladegeräte: 1 Schnellladegerät
 Tankvolumen: 15 l
 Austrittsgeschw.: 900 ml/min
 max. Sprühdistanz: ca. 5 m
 Verpackungsmaße: 283x222x620 mm
 Gewicht (netto/brutto): 4,9 / 5,5 kg



- :: on/off switch prevents backflow
- :: lance for spraying in all directions
- :: quick spring hose
- :: two patented spray heads
- :: nozzle adjusts from mist to straight jet
- :: electronic overload protection
- :: Lithium-ion battery, incl. charger
- :: 3 spraying modes operated by easy switch
- :: work light for dim places
- :: long life of approx. 200 hours
- :: rubber over-moulded grip
- :: sprayer can be pulled or backpacked

TECHNICAL DATA

power: 7,2 V / 1,8-3 A / 2 AH
 akku: lithium-ion
 chargers: 1 charger
 tank capacity: 15 l
 flow: 900 ml/min
 max. spraying distance: approx. 5 m
 packaging dimensions: 350x250x540 mm
 weight (net/gross): 4,9 kg / 5,5 kg

ZI-MOS125

MOBILE MOTORSENSE :: MOBILE BRUSH CUTTER

EAN code: 912003923782 4

- :: Das mobile Multitalent für alle Gartenarbeiten setzt neue Maßstäbe!
- :: Kein einschneidender Gurt an den Schultern
- :: Große Räder eignen sich für beinahe jede Geländestruktur
- :: Schrägstellbarer Mähkopf – zum Mähen entlang Mauern und Zäunen
- :: inkl. 2-Fadenkopf
- :: Luftgekühlter 1-Zylinder-2-Takt-Motor mit Fliehkraftkupplung
- :: Starterleichterung durch Primierpumpe
- :: Stopp-Schalter und Gasbetätigung am Handgriff

TECHNISCHE DATEN

Motor-Typ: 2-Takt-Motor
 Hubraum: 42,7 cm³
 Motorleistung: 1,25 kW
 Starter: Reversierstarter
 Zündung: CDI
 Tank-Kapazität: 1,1 Liter
 Kraftstoff/Öl-Verhältnis: 40:1
 Fadenstärke: 2,4 mm
 Schnittbereich m. Nylonfaden: 455 mm
 Gewicht (netto/brutto): 11 / 13 kg

- :: The all-rounder for garden maintenance which sets new standards
- :: Belt which doesn't cut into the shoulders
- :: The large wheels are suitable for almost every topography
- :: Adjustable mowing head – for mowing along walls and fences
- :: incl. 2-thread head
- :: Air cooled 1-cylinder 2-stroke engine with centrifugal clutch
- :: Starting aid due to primer pump
- :: Stop switch and speed control on handle

TECHNICAL DATA

engine type: 2-stroke engine
 displacement: 42,7 cm³
 engine power: 1,25 kW
 starter: reverse starter
 ignition: CDI
 fuel capacity: 1,2 Liters
 fuel/oil ratio: 40:1
 thread thickness: 2,4 mm
 cutting range with nylon thread: 455 mm
 weight (net/gross): 11 / 13 kg



neues optionales Zubehör/
 new optional accessories:

KEHRBESSEN
 SWEEPER BRUSH



ZI-MOS125KB

ZI-MOS145G

MOTORSENSE :: BRUSH CUTTER

EAN code: 912003923904 0

- :: Das Multitalent für alle Gartenarbeiten
- :: inkl. 2-Fadenkopf für Gras und Unkraut
- :: inkl. 3-Zahnblatt für dichtes Gestrüpp und Wildwuchs
- :: inkl. 8-Zahnblatt für Brennnessel, Schilf, hohes Gras
- :: Luftgekühlter 1-Zylinder-2-Takt-Motor mit Fliehkraftkupplung
- :: Starterleichterung durch Primierpumpe
- :: Stopp-Schalter und Gasbetätigung am Handgriff
- :: Vibrationshemmender Haltegriff und Gurt
- :: Zertifikate: TÜV / GS

TECHNISCHE DATEN

Motor-Typ: 2-Takt-Motor
 Hubraum: 51,7 cm³
 Motorleistung: 1,65 kW
 Stangenlänge: 1650 mm
 Stangendurchmesser: 26 mm
 Starter: Reversierstarter
 Zündung: CDI
 Schnittbereich m. Nylonfaden: 455 mm
 Tank-Kapazität: 1,2 Liter
 Kraftstoff/Öl-Verhältnis: 40:1
 Gewicht (netto/brutto): 8 / 9 kg

- :: The all-rounder for garden maintenance
- :: incl. 2-thread head for grass and weeds
- :: incl. 3-tooth blade for thick brushwood and rank growth
- :: incl. 8-tooth blade for nettles, reed and high grass
- :: Air cooled 1-cylinder 2-stroke engine with centrifugal clutch
- :: Starting aid due to primer pump
- :: Stop switch and speed control on handle
- :: Vibration impeding grab handle and belt
- :: Certificates: TÜV / GS

TECHNICAL DATA

engine type: 2-stroke engine
 displacement: 51,7 cm³
 engine power: 1,65 kW
 pole length: 1650 mm
 pole diameter: 26 mm
 starter: reverse starter
 ignition: CDI
 cutting range with nylon thread: 455 mm
 fuel capacity: 1,2 Liters
 fuel/oil ratio: 40:1
 weight (net/gross): 8 / 9 kg



ZI-MOS4T

4-TAKT-MOTORSENSE :: 4 STROKE BRUSH CUTTER EAN code: 912003923143 3

- :: Das Multitalent für alle Gartenarbeiten
- :: inkl. 2-Fadenkopf für Gras und Unkraut
- :: inkl. 3-Zahnblatt für dichtes Gestrüpp und Wildwuchs
- :: inkl. 8-Zahnblatt für Brennnessel, Schilf, hohes Gras
- :: langlebiger 4-Takt- Motor
- :: Schnittbreite 455 mm
- :: Fadenlänge 2,5 m/2,0mm Durchmesser
- :: Stopp-Schalter und Gasbetätigung am Handgriff
- :: Vibrationshemmender Haltegriff und Gurt
- :: Zertifikate: TÜV CE

- :: The all-rounder for garden maintenance
- :: incl. 2-thread head for grass and weeds
- :: incl. 3-tooth blade for thick brushwood and rank growth
- :: incl. 8-tooth blade for nettles, reed and high grass
- :: 4 stroke engine with long life span
- :: cutting width: 455 mm
- :: thread length 2,5 m / 2,0 mm diameter
- :: Stop switch and speed control on handle
- :: Vibration impeding grab handle and belt
- :: certificates: TÜV CE

TECHNISCHE DATEN

Motor-Typ: 4-Takt-Motor
 Hubraum: 38 cm³
 Motorleistung: 1,0 kW
 Stangenlänge: 1650 mm
 Stangendurchmesser: 26 mm
 Starter: Reversierstarter
 Zündung: CDI
 Tank-Kapazität: 1,2 Liter
 Kraftstoff: Benzin 95 Oktan
 Öl: SF 15-W40
 Verpackung: 2 Packstücke
 Gewicht (netto/brutto): 8 / 9,2 kg

TECHNICAL DATA

engine type: 4-stroke engine
 displacement: 38 cm³
 engine power: 1,0 kW
 pole length: 1650 mm
 pole diameter: 26 mm
 starter: reverse starter
 ignition: CDI
 fuel capacity: 1,2 Liters
 fuel: 95 octane
 oil: SF 15-W40
 packaging: 2 packages
 weight (net/gross): 8 / 9,2 kg

geringer Geräuschpegel
 kein Mischen mehr von Öl und Benzin
 benzinsparend
 reduzierter Abgasausstoß
 motorschonend
 umweltfreundlich

low noise
 no more oil/fuel-mixing
 fuel-saving
 less emissions
 motor-saving
 environment-friendly



ZI-GPS70G

GARTENPFLEGE-SET :: GARDEN MAINTENANCE SET

EAN code: 912003923906 4

- :: Das Multitalent für alle Grünpflege-, Garten-, Baum- und Hofarbeiten
- :: 4 passende Aufsatzköpfe
- :: Luftgekühlter 1-Zylinder-2-Takt-Motor mit Fliehkraftkupplung
- :: Starterleichterung durch Primierpumpe
- :: Stopp-Schalter und Gasbetätigung am Handgriff
- :: Individuell verstellbarer Haltegriff und Gurt
- :: inkl. Entaster, Sense, Trimmer, Heckenschere
- :: Zertifikate: TÜV / GS

TECHNISCHE DATEN	
Motor-Typ:	2-Takt-Motor
Hubraum:	25,4 cm ³
Motorleistung:	0,7 kW
max. Drehzahl:	9500 min ⁻¹
Leerlauf:	3000 min ⁻¹
Starter:	Reversierstarter
Zündung:	CDI
Tank-Kapazität:	0,7 Liter
Kraftstoff/Öl-Verhältnis:	40:1
Gewicht (netto/brutto):	10,5 / 12 kg
Trimmer:	2-Faden-Kopf
max. Schnittbereich:	455 mm
Nylon-Fadenlänge:	2,5 m
Fadenstärke:	2,2 mm
Blattsense:	3-Zahnblatt
Blatt Durchmesser:	255x25,4x1,4 mm
Astsäge:	
Länge:	1500 mm
Schwert:	305 mm
Heckenschere:	180° verstellbar
max. Schnittlänge:	400 mm



- :: The all-rounder for garden, tree and yard maintenance
- :: 4 fitting top heads
- :: Air cooled 1-cylinder 2-stroke engine with centrifugal clutch
- :: Starting aid due to primer pump
- :: Stop switch and speed control on handle
- :: Individually adjustable grab handle and belt
- :: incl. twig cutter, scythe, brush cutter, hedge trimmer
- :: Certificates: TÜV / GS

TECHNICAL DATA	
engine type:	2-stroke engine
displacement:	25,4 cm ³
engine power:	0,7 kW
max. speed:	9500 min ⁻¹
idle speed:	3000 min ⁻¹
starter:	reverse starter
ignition:	CDI
fuel capacity:	0,7 Litres
fuel/oil ratio:	40:1
weight (net/gross):	10,5 / 12 kg
brush cutter:	2-thread head
max. cutting area:	455 mm
nylon thread length:	2,5 m
thread thickness:	2,2 mm
leaf scythe:	3-tooth blade
blade diameter:	255x25,4x1,4 mm
twig saw:	
length:	1500 mm
sword:	305 mm
hedge trimmer:	180° adjustable
max. cutting length:	400 mm

ZI-GPS182G

GARTENPFLEGE-SET :: GARDEN MAINTENANCE SET

EAN code: 912003923058 0

- :: Das Multitalent für alle Grünpflege-, Garten-, Baum- und Hofarbeiten
- :: inkl. Entaster, Sense, Trimmer und Heckenschere, Verlängerung 98 cm
- :: Individuell verstellbarer Griff und Gurt
- :: Starterleichterung durch Primierpumpe
- :: Stopp-Schalter und Gasbetätigung am Handgriff
- :: TRIMMER mit 2-Faden-Kopf und max. Schnittbreite 455mm
- :: 3-Zahn-SENSENBLATT, Abm.: Ø255x25,4x1,5
- :: ASTSÄGE Carlton-Schwert, Länge 1500 mm, Schwert 254 mm
- :: HECKENSCHERE 180° verstellbar, max. Schnittlänge 400 mm

TECHNISCHE DATEN	
Motor-Typ:	2-Takt-Motor
Hubraum:	51,7 ccm
Motorleistung:	1,65 kW
max. Drehzahl:	9000 min ⁻¹
Leerlauf:	6500 min ⁻¹
Starter:	Reversierstarter
Zündung:	CDI
Tank-Kapazität:	1,1 Liter
Kraftstoff/Öl-Verhältnis:	40:1
Gewicht (netto/brutto):	14,5 / 15,5 kg
Trimmer:	2-Faden-Kopf
max. Schnittbereich:	455 mm
Blattsense:	3-Zahnblatt
Blatt Durchmesser:	255x25,4x1,5 mm
Astsäge:	
Länge:	1500 mm
Schwert:	304 mm
Heckenschere:	180° verstellbar
max. Schnittlänge:	400 mm



- :: The allrounder for garden, tree and yard maintenance
- :: incl. twig cutter, scythe, brush cutter, hedge trimmer, extension length 98 cm
- :: individually adjustable grab handle and belt
- :: starting aid due to primer pump
- :: stop switch and speed control on handle
- :: BRUSH CUTTER with 2-thread head and max. cutting area 455 mm
- :: LEAF SCYTHE (3-tooth blade), blade diameter Ø255x25,4x1,5
- :: TWIG SAW Carlton sword, length 1500mm, sword 254 mm
- :: HEDGE TRIMMER 180° adjustable, max. cutting length 400 mm

TECHNICAL DATA	
engine type:	2-stroke engine
displacement:	52 ccm
engine power:	1,65 kW
max. speed:	9000 min ⁻¹
idle speed:	6500 min ⁻¹
starter:	reverse starter
ignition:	CDI
fuel capacity:	1,1 Litres
fuel/oil ratio:	40:1
weight (net/gross):	14,5 / 15,5 kg
brush cutter:	2-thread head
max. cutting area:	455 mm
leaf scythe:	3-tooth blade
blade diameter:	255x25,4x1,5 mm
twig saw:	
length:	1500 mm
sword:	304 mm
hedge trimmer:	180° adjustable
max. cutting length:	400 mm



neuer, besonders ergonomischer Handgriff
new ergonomic handle



TRIMMERFUNKTION / BRUSH CUTTER FUNCTION



SENSENFUNKTION / SCYTHE FUNCTION

WINKELVERSTELLBARE HECKENSCHERE
ANGLE ADJUSTABLE HEDGE TRIMMER

ZI-EBO100G

ERDBOHRER :: EARTH AUGER

EAN code: 912003923059 7

- :: Handgeführtes Erdbohrgerät mit Griffrohr
- :: Luftgekühlter 1-Zylinder-2-Takt-Motor mit Fliehkraftkupplung
- :: **Anti-Vibrationssystem**
- :: Ideal zum Bohren von Erdlöchern bis 20 cm Durchmesser
- :: Geeignet für Pflanzungen und Zaunbau auf leichten Böden und in gut begeharen Lagen
- :: Stopp-Schalter und Gasbetätigung am rechten Handgriff
- :: **inkl. 3 Bohrer (100/150/200 mm)**
- :: Bohrer-Verlängerung 40 cm optional
- :: TÜV GS-Zertifikat

TECHNISCHE DATEN

Motor-Typ: 2-Takt-Motor
Hubraum: 51,7 cm ³
Motorleistung: 1,65 kW
Leerlauf: 3000 min ⁻¹
Starter: Seilzug
Zündung: elektronisch
Tank-Kapazität: 1,1 Liter
Kraftstoff/Öl-Verhältnis: 40:1
Bohrerlänge: 700 mm
Bohrerdurchmesser: 200 / 150 / 100 mm
Bohrergewicht: 3 / 2,5 / 2 kg
Schall-Druckpegel LWpA: 96 dB(A)
Schall-Leistungspegel LWA: 103 dB(A)
Gewicht (ohne Bohrer): 8,5 kg
Gewicht (inkl. 3 Bohrer, netto/brutto): 16 / 18 kg



- :: Hand operated earth auger with tubular handle
- :: Air cooled 1-cylinder 2-stroke engine with centrifugal clutch
- :: **Anti-vibration system**
- :: Ideal for boring ground holes up to 20 cm diameter
- :: Suitable for plantations and fence constructions on light soils and passable locations
- :: Stop switch and speed control on right handle
- :: **incl. 3 drills (100/150/200 mm)**
- :: Drill extension 40 cm optional
- :: TÜV GS-certificate

TECHNICAL DATA

engine type: 2-stroke engine
displacement: 51,7 cm ³
engine power: 1,65 kW
idle speed: 3000 min ⁻¹
starter: control wire
ignition: electronic
fuel capacity: 1,1 Litres
fuel/oil ratio: 40:1
drill length: 700 mm
drill diameter: 200 / 150 / 100 mm
drill weight: 3 / 2,5 / 2 kg
sound pressure level LWpA: 96 dB(A)
sound power level LWA: 103 dB(A)
weight (without drill): 8,5 kg
weight (inkl. 3 drills, net/gross): 16 / 18 kg

3 Bohrergrößen
3 drill sizes

ZI-UVGW1

UNIV. GARTENWAGEN :: GARDEN CART

EAN code: 912003923022 1

- :: Schluss mit losen Gartenwerkzeugen!
- :: Der unverzichtbare Helfer für alle Gartenarbeiten
- :: 2 stabile Kunststoffeimer
- :: 1x Kleinwerkzeug-Gurt mit 16 Fächern
- :: Großzügiges Fahrwerk für unwegsames Gelände
- :: Metallhalterung für langstielige Schaufeln, Spaten und Rechen
- :: **ACHTUNG:** abgebildete Werkzeuge sind nicht im Lieferumfang enthalten!

TECHNISCHE DATEN

Werkzeugeimer rund:
Fassungsvermögen: 19 l
Durchmesser: 300 mm
Höhe: 300 mm
Werkzeugeimer eckig:
Abmessungen: 300x220x300 mm
max. Höhe aufgebaut:
1230 mm inkl. Handgriff
Metall-Rundbügel: Ø300 mm
Raddurchmesser: 190 mm
Verpackungsmaße: 400x350x390 mm
Gewicht (netto/brutto): 7,2 kg / 8,2 kg



- :: No more loose garden tools!
- :: indispensable tool for all garden works
- :: 2 solid plastic bins
- :: 1 small tool-belt with 16 pockets
- :: well sized moving device for rough terrain
- :: metal holder for long-handled shovels, spades and rakes
- :: **NOTE:** shown tools are not included in delivery!

TECHNICAL DATA

tool bin round:
volume: 19 l
diameter: 300 mm
height: 300 mm
tool bin angular:
measurements: 300x220x300 mm
max. height built up:
1230 mm incl. handle
metal round bracket: Ø300 mm
wheel diameter: 190 mm
packaging dimensions: 400x350x390 mm
weight (net/gross): 7,2 kg / 8,2 kg

ZI-BHS600P

BENZIN HECKENSCHERE :: GASOLINE HEDGE TRIMMER EAN code: 912003923079 8

- :: geeignet zum Nachschneiden von allen gängigen Hecken
- :: Einfache Bedienung durch geringes Eigengewicht
- :: 3-fach verstellbarer Griff für bequemes Arbeiten
- :: Luftgekühlter 1-Zylinder-2-Takt-Motor
- :: Anti-Vibrationssystem
- :: Zwei-Hand-Sicherheitsschalter
- :: Handschutz mit Schutzköchler
- :: TÜV/GS

TECHNISCHE DATEN

Motor-Typ: 2-Takt-Motor
Hubraum: 26,3 cm ³
Motorleistung: 750 W
Leerlauf: 3000 min ⁻¹
Starter: Seilzug
Zündung: elektronisch
Tank-Kapazität: 0,6 Liter
Kraftstoff/Öl-Verhältnis: 40 : 1
Scherenlänge: 750 mm
Schnittlänge: ca. 550 mm
Schnittstärke: ca. 30 mm
Schall-Druckpegel LpA: 96 dB(A)
Schall-Leistungspegel LWA: 108 dB(A)
Gewicht (netto/brutto): 6,2 / 7,3 kg
Verpackung: 1000x220x220 mm

NEU

- :: suitable for trimming all common hedges
- :: easy handling due to light weight
- :: 3-way adjustable handle for easy working
- :: air cooled 1-cylinder-2-stroke engine
- :: anti vibration system
- :: two hand safety switch
- :: hand protection with protective sheath
- :: TÜV/GS

TECHNICAL DATA

engine type: 2-stroke engine
displacement: 26,3 cm ³
engine power: 750 W
idle speed: 3000 min ⁻¹
starter: reverse starter
ignition: electronic
tank capacity: 0,6 l
fuel/oil ratio: 40:1
scissors length: 750 mm
cutting length: ca. 550 mm
cutting thickness: Ø ca. 30 mm
sound pressure level LpA: 96 dB(A)
sound power level LWA: 108 dB(A)
weight (net/gross): 6,2 / 7,3 kg
packaging dimensions: 1000x220x220 mm



ZI-BHS600AK

BENZIN HECKENSCHERE :: GASOLINE HEDGE TRIMMER EAN code: 912003923078 8

- :: geeignet zum Nachschneiden von allen gängigen Hecken
- :: Einfache Bedienung durch geringes Eigengewicht
- :: 3-fach verstellbarer Griff für bequemes Arbeiten
- :: Luftgekühlter 1-Zylinder-2-Takt-Motor
- :: Anti-Vibrationssystem
- :: Zwei-Hand-Sicherheitsschalter
- :: Handschutz mit Schutzköchler
- :: TÜV/GS

TECHNISCHE DATEN

Motor-Typ: 2-Takt-Motor
Hubraum: 26,3 cm ³
Motorleistung: 750 W
Leerlauf: 2700 min ⁻¹
Starter: Seilzug
Zündung: elektronisch
Tank-Kapazität: 0,4 Liter
Kraftstoff/Öl-Verhältnis: 40 : 1
Scherenlänge: 750 mm
Schnittlänge: ca. 600 mm
Schnittstärke: Ø ca. 30 mm
Schall-Druckpegel LpA: 98,9 dB(A)
Schall-Leistungspegel LWA: 108 dB(A)
Gewicht (netto/brutto): 5,5/6,3 kg
Verpackung: 1000x220x220 mm

NEU

- :: suitable for trimming all common hedges
- :: easy handling due to light weight
- :: 3-way adjustable handle for easy working
- :: air cooled 1-cylinder-2-stroke engine
- :: anti vibration system
- :: two hand safety switch
- :: hand protection with protective sheath
- :: TÜV/GS

TECHNICAL DATA

engine type: 2-stroke engine
displacement: 26,3 cm ³
engine power: 750 W
idle speed: 2700 min ⁻¹
starter: reverse starter
ignition: electronic
tank capacity: 0,4 l
fuel/oil ratio: 40:1
scissors length: 750 mm
cutting length: ca. 600 mm
cutting thickness: Ø ca. 30 mm
sound pressure level LpA: 98,9 dB(A)
sound power level LWA: 108 dB(A)
weight (net/gross): 5,5/6,3 kg
packaging dimensions: 1000x220x220 mm



- ✓ Funktionalität
- ✓ Dauerhaftigkeit
- ✓ Handhabung

ZI-GHAS2600

GARTENHÄCKSLER :: GARDEN SHREDDER

EAN code: 912003923052 8

- :: geräuscharmer Elektro Leisehäcksler mit Walzenschneidwerk
- :: Untersetzungsgetriebe
- :: Metallgetriebekopf
- :: rückschlagfreier Selbsteinzug
- :: großdimensionierte Trichteröffnung
- :: Fahrwerk für leichten Transport
- :: integrierter Stecker mit Kupplungssicherung
- :: Motorschutzschalter
- :: Drehrichtungsumschalter
- :: einfache Lagerung und Transport
- :: ansprechendes Design

TECHNISCHE DATEN	Betriebsspannung: 230V / 50Hz
	Motorleistung: 2600 W (S6/40%)
	Motorleistung: 2000 W (S1)
	max. Holz Durchmesser: 40 mm
	Leerlaufdrehzahl: 40 min ⁻¹
	Lärmpegel LPA/LWA: 75,1 / 88 dB(A)
	Schutzgrad: IPX4
	Fangbox: 60 l
	Abmessungen: 600x450x390 mm
	Gewicht (netto/brutto): 24 / 26 kg



- :: silent shredders with roller cutting unit
- :: reduction gear unit
- :: metal gear head
- :: recoil-free self feed
- :: large funnel opening
- :: moving device for easy transport
- :: integrated plug with coupling protection
- :: motor protection switch
- :: rotation switch
- :: simple storage and transport
- :: appealing design

TECHNICAL DATA	voltage: 230V / 50Hz
	motor power: 2600 W (S6/40%)
	motor power: 2000 W (S1)
	max. wood diameter: 40 mm
	idle speed: 40 min ⁻¹
	sound level LPA/LWA: 75,1 / 88 dB(A)
	protection mode: IPX4
	bag volume: 60 l
	dimensions: 600x450x390 mm
	weight (net/gross): 24 / 26 kg

ZI-SBH2600

ELEKTRO-LAUBSAUGER :: ELECTRIC BLOWER

EAN code: 912003923062 7

- :: 3 in 1 Elektronik Laubsauger: Saug – Blas – und Häckselfunktion
- :: Sauggut wird auf 1/10 des ursprünglichen Volumens zerkleinert
- :: elektronische Drehzahlregulierung
- :: verstopfungsfreies Saugrohr
- :: verstellbarer Tragegurt
- :: Zusatzhandgriff
- :: 2 Führungsrollen
- :: inkl. 50 Liter Fangsack

TECHNISCHE DATEN	Betriebsspannung: 230V / 50Hz
	Motorleistung: 2600 W
	Leerlaufdrehzahl: 8000 – 14000 min ⁻¹
	Luftstrom: 300 km/h
	Ansaugleistung: 840 m ³ /h
	Fangkorb: 50 l
	Abmessungen: 430x290x270 mm
	Gewicht (netto/brutto): 3,7 / 4,5 kg



- :: 3 in 1 electronic blower: sucking - blowing - shredding
- :: Suction material is shredded to 1/10 of the original volume
- :: electronic speed regulation
- :: blocking free suction pipe
- :: adjustable strap
- :: additional handle
- :: 2 guiding rollers
- :: incl. 50 liters bag

TECHNICAL DATA	voltage: 230V / 50Hz
	motor power: 2600 W
	idle speed: 8000-14000 min ⁻¹
	wind speed: 300 km/h
	suction power: 840 m ³ /h
	bag volume: 50 l
	dimensions: 430x290x270 mm
	weight (net/gross): 3,7 / 4,5 kg

ZI-SBH3000

ELEKTRO-LAUBSAUGER :: ELECTRIC BLOWER

EAN code: 912003923063 4

- :: 3 in 1 Elektronik Laubsauger: Saug – Blas – und Häckselfunktion
- :: Sauggut wird auf 1/10 des ursprünglichen Volumens zerkleinert
- :: elektronische Drehzahlregulierung
- :: verstopfungsfreies Saugrohr
- :: verstellbarer Tragegurt
- :: zusätzliche Flachdüse
- :: Zusatzhandgriff
- :: 2 Führungsrollen
- :: inkl. 50 Liter Fangsack

TECHNISCHE DATEN	Betriebsspannung: 230V / 50Hz
	Motorleistung: 3000 W
	Leerlaufdrehzahl: 8000 – 14000 min ⁻¹
	Luftstrom: 300 km/h
	Ansaugleistung: 840 m ³ /h
	Fangkorb: 50 l
	Abmessungen: 510x420x320 mm
	Gewicht (netto/brutto): 5,1 / 6,3 kg



- :: 3 in 1 electronic blower: sucking - blowing - shredding
- :: Suction material is shredded to 1/10 of the original volume
- :: electronic speed regulation
- :: blocking free suction pipe
- :: adjustable strap
- :: additional flat nozzle
- :: additional handle
- :: 2 guiding rollers
- :: incl. 50 liters bag

TECHNICAL DATA	voltage: 230V / 50Hz
	motor power: 3000 W
	idle speed: 8000-14000 min ⁻¹
	wind speed: 300 km/h
	suction power: 840 m ³ /h
	bag volume: 50 l
	dimensions: 510x420x320 mm
	weight (net/gross): 5,1 / 6,3 kg

ZI-RMM95

REIFENMONTAGEMASCHINE :: TIRE MOUNTING MACHINE

- :: Montagekopf nach hinten schwenkbar
- :: Spannklauen aus Spezialstahl
- :: Spannungsbereich für PKW und Kleintransporter
- :: Selbstzentrierendes 4 Spann-Klauen-System
- :: Seitlich starker Abdrückzylinder
- :: Kunststoffgleiter zum Schutz der Felgen
- :: Exzenter Verspannung des Montagekopfes
- :: einfache Bedienung, robuste Technik
- :: CE Zertifikat

TECHNISCHE DATEN
Motorleistung: 1100 W
Antriebsspannung: 230 V
Druckluftanschluss: 8-10 bar
Abdrückkraft: 2500 kg
Felgendurchmesser: 10-22"
Felgenbreite: 3-16"
Raddurchmesser max.: 1000 mm
Geräuschpegel: <70 dB
Verpackungsmaße: 980x780x890 mm
Gewicht: 195 kg
optional: Motorrad Adapter



- :: mounting head tiltable sideways
- :: jaws made out of special steel
- :: clamping area for cars and vans
- :: self-centered 4-jaw clamping system
- :: strong lateral bead breaking
- :: plastic glides ensure protection of the rimAs
- :: eccentric bracing of the mounting head
- :: easy handling, robust technology
- :: CE certificate

TECHNICAL DATA
motor power: 1100 W
voltage: 230 V
compressed air outlet: 8-10 bar
rim clamping force: 2500 kg
rim diameter: 10-22"
rim width: 3-16"
max. tire diameter: 1000 mm
noise level: <70 dB
packaging dimensions: 980x780x890 mm
weight: 195 kg
optional: motorbike adapter

EAN code: 912003923910 1

ZI-RMM94H-230V
ZI-RMM94H-400V

REIFENMONTAGEMASCHINE :: TIRE MOUNTING MACHINE

- :: Montagekopf nach hinten schwenkbar
- :: weiterer Montagearm speziell für Alufelgen und Niederquerschnittfelgen
- :: Spannklauen aus Spezialstahl
- :: Spannungsbereich für PKW und Kleintransporter
- :: Selbstzentrierendes 4 Spann-Klauen-System
- :: Seitlich starker Abdrückzylinder
- :: Kunststoffgleiter zum Schutz der Felgen
- :: Exzenter Verspannung des Montagekopfes
- :: einfache Bedienung, robuste Technik
- :: erhältlich in 230V- und 400V-Ausführung
- :: CE Zertifikat

TECHNISCHE DATEN
Motorleistung: 1100 W
Antriebsspannung: 230V oder 400V
Druckluftanschluss: 8-10 bar
Abdrückkraft: 2500 kg
Felgendurchmesser: 12-22" außen
Felgendurchmesser: 10-20" innen
Felgenbreite: 3-16"
Raddurchmesser max.: 1100 mm
Geräuschpegel: <70 dB
Verpackungsmaße: 1170x980x980 mm
Gewicht: 240 kg
Lieferumfang: 1x Reifenfüller, 1x Montageisen, 4x Schutzbacken, Kunststoffgleiter für Kopf, optional: Motorrad Adapter



- :: mounting head tiltable sideways
- :: another mounting arm for aluminium rims and low profile wheels
- :: jaws made out of special steel
- :: clamping area for cars and vans
- :: self-centered 4-jaw clamping system
- :: strong lateral bead breaking
- :: plastic glides ensure protection of the rims
- :: eccentric bracing of the mounting head
- :: easy handling, robust technology
- :: available in 230V and 400V
- :: CE certificate

TECHNICAL DATA
motor power: 1100 W
voltage: 230V or 400V
compressed air outlet: 8-10 bar
rim clamping force: 2500 kg
rim diameter: 12-22" outside
rim diameter: 10-20" inside
rim width: 3-16"
max. tire diameter: 1100mm
noise level: <70 dB
packaging dimensions: 1170x980x980 mm
weight: 240 kg
included in delivery: 1x tire inflator, 1x mounting iron, 4x protective jaws, plastic glides for head, optional: motorbike adapter

EAN code ZI-RMM94H-230V: 912003923031 3
EAN code ZI-RMM94H-400V: 912003923030 6



ZI-RWM99

REIFENWUCHTMASCHINE :: TIRE BALANCER

EAN code: 912003923911 8

- :: Start und Stopp Automatik
- :: integrierte Selbstdiagnostik
- :: integrierte Selbstkalibrierung
- :: automatische Abstands- u. Raddurchmesser-Messung
- :: 4 verschiedene Programme für Alufelgen
- :: digitales Display und Radabdeckung
- :: einfache Bedienung, robuste Technik
- :: Ablagefächer
- :: CE certificate

- :: automatic start and stop
- :: built-in self diagnostic
- :: built-in self calibration
- :: automatic distance- and wheel diameter measuring
- :: 4 different programs for alloy rims
- :: digital display and wheel cover
- :: easy handling, robust technology
- :: storage compartments
- :: CE certificate

TECHNISCHE DATEN

- Motorleistung: 320 W
- Antriebsspannung: 230 V
- Felgendurchmesser: 10-24"
- Felgenbreite: 1,5-20"
- max. Radgewicht: 70 kg
- Geräuschpegel: <70 dB
- Messtoleranz: +/- 1 g
- Messzeit: 60 sek.
- Gewicht (netto/brutto): 82 / 92 kg
- optional:** Motorradadapter (6-26"), Multiadapter

TECHNICAL DATA

- motor power: 320 W
- voltage: 230 V
- rim diameter: 10-24"
- rim width: 1,5-20"
- max. tire weight: 70 kg
- noise level: <70 dB
- balancing accuracy: +/- 1 g
- balancing time: 60 sec.
- weight (net/gross): 82 / 92 kg
- optional:** motorbike adapter (6-26"), multi adapter



optionaler Motorrad-Adapter 6-26"
optional motorbike adapter 6-26"



ZI-KRB1

MOBILES KNIE ROLLBRETT :: MOBILE KNEE PAD

EAN code: 912003923009 2

- :: idealer Einsatz für alle knienden Tätigkeiten, ob Gewerbe, Handwerk oder Heimwerker
- :: 2 Gummipolsterungen
- :: 5 x 50mm Räder
- :: extra harte Kunststoffschale
- :: kleine Werkzeugauflage vorne mit Magnet
- :: Tragegriff

- :: ideal use for all kneeling works, commercial, craft or home improvement
- :: 2 rubber cushions
- :: 5 x 50 mm wheels
- :: extra hard plastic shell
- :: small tool tray on the front with magnet
- :: handle

TECHNISCHE DATEN

- Gehäuse: Kunststoff
- Räder: 5 Stück
- Rädergröße: 50 mm
- Verpackungsmaße: 525x265x100 mm
- Gewicht (netto/brutto): 1,9 kg / 2,1 kg

TECHNICAL DATA

- housing: plastic
- wheels: 5 pcs
- wheel diameter: 50 mm
- packaging dimensions: 525x265x100 mm
- weight (net/gross): 1,9 kg / 2,1 kg



ZI-MRB40
MOB. MONTAGE ROLLBRETT :: MOBILE CREEPER

EAN code: 912003923010 8

- :: besonders geeignet für Montagearbeiten unter Fahrzeugen
- :: Ausnehmungen für Schulterfreiheit
- :: 6 robuste, große Laufrollen
- :: 2 Werkzeugablagen
- :: Nackenstütze
- :: robustes Kunststoffgehäuse
- :: Tragegriff

- :: especially suitable for assembly work under vehicles
- :: cutouts for shoulder space
- :: 6 robust, large rollers
- :: 2 tool trays
- :: neck support
- :: solid plastic housing
- :: handle

 TECHNISCHE
DATEN

Material: Kunststoff
 Rollen: 6 Stück
 Rollendurchmesser: 7,6 cm
 Nackenauflege Material: Gummi
 Werkzeugablagen: 2
 Handgriff: 1
 Verpackungsmaße: 1030x510x100 mm
 Gewicht (netto/brutto): 4,8 kg / 6,0 kg


 TECHNICAL
DATA

material: plastic
 rollers: 6 pcs
 rollers diameter: 7,6 cm
 neck support material: rubber
 tool trays: 2
 handle: 1
 packaging dimensions: 1030x510x100 mm
 weight (net/gross): 4,8 kg / 6,0 kg

ZI-MHRK40
**MONTAGEHOCKER UND ROLLBRETT KOMBI ::
MOBILE 2 IN 1 MECHANIC CREEPER**

EAN code: 912003923012 2

- :: besonders geeignet für Montagearbeiten unter Fahrzeugen
- :: Auflagefläche Polsterung mit Lederüberzug
- :: stabile pulverbeschichtete Rahmenkonstruktion
- :: 6 schwenkbare Rollen mit 6,35 cm Durchmesser
- :: in nur wenigen Schritten zum Montagehocker umrüstbar

- :: especially suitable for assembly work under vehicles
- :: support surface padding with leather cover
- :: solid powdercoated frame construction
- :: 6 pivotal rollers with 6,35 cm diameter
- :: convertible to a mechanic seat in very few steps

 TECHNISCHE
DATEN

Auflage: Leder
 Rahmen: Metall pulverbeschichtet
 Rollen: 6 x 6,35 cm / 1 x 5 cm
 Verpackungsmaße: 1070x440x140 mm
 Gewicht (netto/brutto): 6,8 kg / 7,8 kg

 TECHNICAL
DATA

support area: leather
 frame: metal powder-coated
 rollers: 6 x 6,35 cm / 1 x 5 cm
 packaging dimensions: 1070x440x140 mm
 weight (net/gross): 6,8 kg / 7,8 kg


ZI-MHK2
MOB. MONTAGEHOCKER :: MOB. MECHANIC SEAT

EAN code: 912003923011 5

- :: optimaler Helfer für Montagearbeiten in Werkstätten und Garagen
- :: stabile Konstruktion
- :: robuste, große Rollen
- :: Rollen allseitig schwenkbar
- :: 3 Ablageflächen unterhalb des Sitzes
- :: gepolsterter Sitz

- :: ideal helper for assembly work in workshops and garages
- :: solid construction
- :: robust, large rollers
- :: rollers swivel in all direction
- :: 3 tool trays under the seat
- :: padded seat

 TECHNISCHE
DATEN

Rollen: 4 Stück
 Rollendurchmesser: 63,5 mm
 Rahmen: Metall
 Ablagefläche: Kunststoff
 Verpackungsmaße: 430x390x110 mm
 Gewicht (netto/brutto): 3,6 kg / 4,1 kg

 TECHNICAL
DATA

rollers: 4 pcs
 rollers diameter: 63,5 mm
 frame: metal
 tool tray area: plastic
 packaging dimensions: 1070x440x140 mm
 weight (net/gross): 3,6 kg / 4,1 kg





ZIPPER MASCHINEN GmbH

Gewerbepark 8 | 4707 Schlüsslberg | AUSTRIA
 Tel.: +43 - 7248 / 61116-700 | Fax +43 / 7248 - 61116-720
 info@ zipper-maschinen.at , www.zipper-maschinen.at



GEWÄHRLEISTUNGSRICHTLINIEN WARRANTY GUIDELINES

1.) Gewährleistung:

Die Fa. ZIPPER Maschinen gewährt für mechanische und elektrische Bauteile eine Gewährleistungsfrist von 2 Jahren für den Hobby Einsatz; bei gewerblichem Einsatz besteht eine Gewährleistung von 1 Jahr, beginnend ab dem Erwerb des Endverbrauchers/Käufers.

Treten innerhalb dieser Frist Mängel auf, welche nicht auf im Punkt 3 angeführten Ausschlussdetails beruhen, so wird die Fa. Zipper nach eigenem Ermessen das Gerät reparieren oder ersetzen.

2.) Meldung:

Damit die Berechtigung des Gewährleistungsanspruches überprüft werden kann, muss der Käufer seinen Händler kontaktieren; dieser meldet schriftlich den aufgetretenen Mangel am Gerät der Fa. Zipper. Bei berechtigtem Gewährleistungsanspruch wird das Gerät beim Händler von Zipper abgeholt. Retoursendungen ohne vorheriger Abstimmung mit der Fa. Zipper werden nicht akzeptiert und angenommen.

3.) Bestimmungen:

a) Gewährleistungsansprüche werden nur akzeptiert, wenn zusammen mit dem Gerät eine Kopie der Originalrechnung oder des Kassenbeleges vom Zipper Handelspartner beigelegt ist. Es erlischt der Anspruch auf Gewährleistung, wenn das Gerät nicht komplett mit allen Zubehörteilen zur Abholung gemeldet wird.

b) Die Gewährleistung schließt eine kostenlose Überprüfung, Wartung, Inspektion oder Servicearbeiten am Geräte aus. Defekte aufgrund einer unsachgemäßen Benutzung durch den Endanwender oder dessen Händler werden ebenfalls nicht als Gewährleistungsanspruch akzeptiert. Z.B.: Verwendung von falschem Treibstoffen, Frostschäden in Wasserbehältern, Treibstoff über Winter im Benzintank des Gerätes.

c) Ausgeschlossen sind Defekte an Verschleißteilen wie : Kohlebürsten, Fangsäcke, Messer, Walzen, Schneideplatten, Schneideeinrichtungen, Führungen, Kupplungen, Dichtungen, Laufräder, Sageblätter, Spaltkreuze, Spaltkeile, Spaltkeilverlängerungen, Hydrauliköle, Öl-, Luft- u. Benzinfilter, Ketten, Zündkerzen, Gleitbacken usw.

d) Ausgeschlossen sind Schäden an den Geräten verursacht durch: Unsachgemäße Verwendung, Fehlgebrauch des Gerätes; nicht seinem normalen Verwendungszweckes entsprechend; Nichtbeachtung der Bedienungs- u. Wartungsanleitung; Höhere Gewalt; Reparaturen oder technische Änderungen durch nicht autorisierte Werkstätten oder Kunden selbst. Durch Verwendung von nicht originalen Zipper Ersatz- oder Zubehörteilen.

e) Entstandene Kosten (Frachtkosten) und Aufwendungen bei nichtberechtigten Gewährleistungsansprüchen werden nach Überprüfung unseres Fachpersonals dem Kunden oder Händler in Rechnung gestellt.

f) Geräte außerhalb der Gewährleistungsfrist: Reparatur erfolgt nur nach Vorkasse oder Händlerrechnung gemäß des Kostenvorschlages (inkl. Frachtkosten) der Fa. Zipper.

g) Gewährleistungsansprüche werden nur für den Kunden eines Zipper Händlers, der das Gerät direkt bei der Fa. Zipper erworben hat, gewährt. Diese Ansprüche sind nicht übertragbar bei mehrfacher Veräußerung des Gerätes.

4.) Schadensersatzansprüche und sonstige Haftungen:

Die Fa. Zipper haftet in allen Fällen nur beschränkt auf den Warenwert des Gerätes. Schadensersatzansprüche aufgrund schlechter Leistung, Mängel, sowie Folgeschäden oder Verdienstausfälle wegen eines Defektes während der Gewährleistungsfrist werden nicht anerkannt. Die Fa. Zipper besteht auf das gesetzliche Nachbesserungsrecht eines Gerätes.

1.) Warranty:

For mechanical and electrical components Company ZIPPER Maschinen GmbH garants a warranty period of 2 years for DIY use and warranty period of 1 year for professional/industrial use - starting with the purchase of the final consumer (invoice date).

In case of defects during this period which are not excluded by paragraph 3, ZIPPER will repair or replace the machine at its own discretion.

2.) Report:

In order to check the legitimacy of warranty claims, the final consumer must contact his dealer. The dealer has to report in written form the occurred defect to ZIPPER. If the warranty claim is legitimate, ZIPPER will pick up the defective machine from the dealer. Returned shippings by dealers which have not been coordinated with ZIPPER will not be accepted.

3.) Regulations:

a) Warranty claims will only be accepted when a copy of the original invoice or cash voucher from the trading partner of ZIPPER is enclosed to the machine. The warranty claim expires if the accessories belonging to the machine are missing.

b) The warranty does not include free checking, maintenance, inspection or service works on the machine. Defects due to incorrect usage of the final consumer or his dealer will not be accepted as warranty claims either. Some examples: usage of wrong fuel, frost damages in water tanks, leaving fuel in the tank during the winter, etc.

c) Defects on wear parts are excluded, e.g. carbon brushes, collection bags, knives, cylinders, cutting blades, clutches, sealings, wheels, saw blades, splitting crosses, riving knives, riving knife extensions, hydraulic oils, oil/air/fuel filters, chains, spark plugs, sliding blocks, etc.

d) Also excluded are damages on the machine caused by incorrect or inappropriate usage, if it was used for a purpose which the machine is not supposed to, ignoring the user manual, force majeure, repairs or technical manipulations by not authorized workshops or by the customer himself, usage of non-original ZIPPER spare parts or accessories.

e) After inspection by our qualified staff, resulted costs (like freight charges) and expenses for not legitimated warranty claims will be charged to the final customer or dealer.

f) In case of defective machines outside the warranty period, we will only repair after advance payment or dealer's invoice according to the cost estimate (incl. freight costs) of ZIPPER.

g) Warranty claims can only be granted for customers of an authorized ZIPPER dealer who directly purchased the machine from ZIPPER. These claims are not transferable in case of multiple sales of the machine.

4.) Claims for compensation and other liabilities:

The liability of company ZIPPER is limited to the value of goods in all cases. Claims for compensation because of poor performance, lacks, damages or loss of earnings due to defects during the warranty period will not be accepted. ZIPPER insists on its right to subsequent improvement of the machine.

WWW.ZIPPER-MASCHINEN.AT



:: IHR FACHHÄNDLER / YOUR DEALER ::

 **ZIPPER**

ZIPPER MASCHINEN GmbH
Gewerbepark 8 | 4707 Schlüsslberg | AUSTRIA
Tel. +43 - 7248 - 61116-700 | Fax +43 - 7248 - 61116-720
info@zipper-maschinen.at, www.zipper-maschinen.at

powered by **HOLZMANN®** Maschinen